

Snel van Start Installatiegids

Wifi Plus



Wat leuk dat je voor Wifi Plus hebt gekozen. Met Wifi Plus zorg je voor een groter, stabiel en sterker wifinetwork in huis. Voor je van Wifi Plus kunt genieten, is het nodig om je wifipunt(en) te installeren. In deze korte handleiding lees je hoe je je wifipunt installeert.

VOORDAT JE BEGINT

Je wifipunt werkt samen met het modem van T-Mobile Thuis om je wifinetwork te verbeteren. Is je modem nog niet geïnstalleerd? Doe dat dan eerst:

t-mobile.nl/thuis/installatieinstructie

Is je modem al geïnstalleerd? In deze gids lees je hoe je Wifi Plus installeert voor verschillende modems van T-Mobile Thuis. Volg alleen de instructies die horen bij het modem dat je in huis hebt.

HOELANG DUURT HET?

1 wifipunt = 10–20 minuten
2 of 3 wifipunten = 20–40 minuten

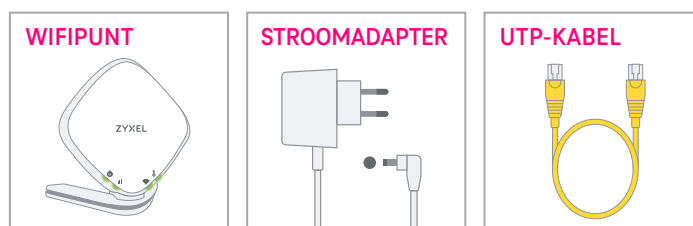
TIP: LIEVER VIDEO OF UITGEBREIDE HANDLEIDING?

Ga naar t-mobile.nl/wifi-punt-installeren voor een handige installatievideo en een uitgebreide versie van deze handleiding.



HEB JE ALLES?

Dit zit er in je Wifi Plus pakket:

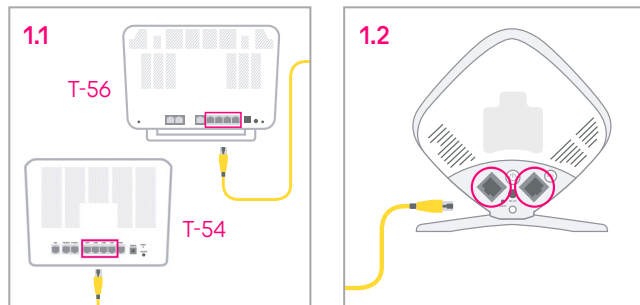


Zyxel T-54 of T-56 modem

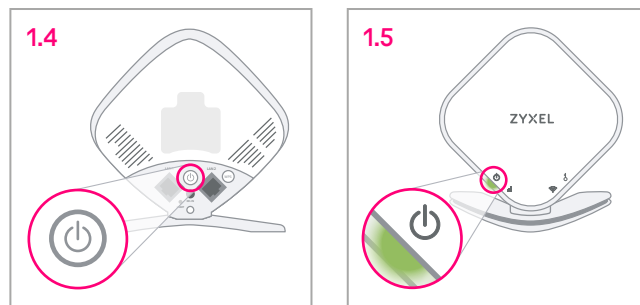


Heb je een Zyxel modem? Dan verbind je een wifipunt met de meegeleverde UTP-kabel. Na het verbinden haal je de UTP-kabel los. Je kunt je wifipunt dan neerzetten waar je wilt. Je wifipunt zal automatisch verbinding maken met je wifinetwerk. Volg daarvoor onderstaande stappen.

STAP 1 – AANZETTEN EN VERBINDEN



- 1.1 Klik een uiteinde van de UTP-kabel vast in een van de vier LAN-poorten van je modem.
- 1.2 Klik daarna het andere uiteinde van de UTP-kabel vast in de LAN1- of LAN2-poort van je wifipunt.
- 1.3 Sluit het wifipunt aan op de stroom. Blijf dichtbij je modem.



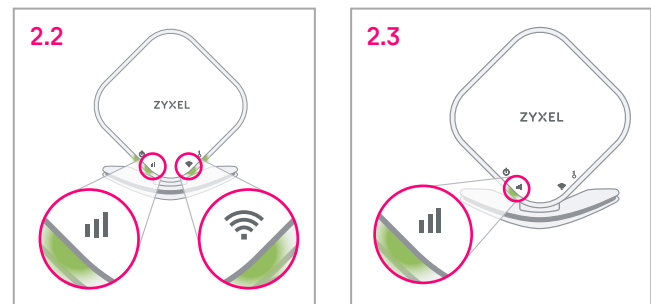
- 1.4 Zet het wifipunt aan met een druk op de **⏻-knop** aan de achterkant.
- 1.5 Aan de voorkant van het wifipunt zal het **⏻-lampje** groen knipperen tijdens het opstarten (max. 5 min).
- 1.6 Daarna zal het wifipunt met het modem verbinden en gegevens van het modem overnemen. Het **📶-lampje** van het wifipunt knippert tijdens het zoeken naar verbinding (max. 10 min). Wacht tot het **⏻-lampje** continu oranje brandt.

Gelukt? Het met de kabel aangesloten wifipunt is verbonden als het **⏻-lampje** continu oranje brandt (en niet meer knippert). Gefeliciteerd, je wifipunt is verbonden! Je kunt nu verdergaan naar **STAP 2**. Niet gelukt? Doorloop **STAP 1** nog eens.

Tip! Had jij al één of meerdere wifipunten in huis en ga je nu een nieuw modem aansluiten? Reset dan je wifipunt(en) en doorloop de installatiestappen opnieuw om ze te verbinden met het nieuwe modem.

STAP 2 – PLAATSEN

Waar je wifipunt staat, kan een wereld van verschil maken voor je verbinding. Een wifipunt op een slechte plek zendt geen goed signaal uit, waardoor je de voordelen van Wifi Plus misloopt.



- 2.1 Haal het wifipunt uit het stopcontact en verwijder de UTP-kabel. Zoek een andere plek uit voor je wifipunt. Zie tips voor het plaatsen van je wifipunt op p. 3.
- 2.2 Sluit het wifipunt weer aan op de stroom op de nieuwe plek. Het wifipunt start opnieuw op en maakt automatisch weer verbinding. Wacht tot het **📶-lampje** brandt en het **📶-lampje** groen knippert (max. 5 min). Let op: Het **⏻-lampje** brandt nu groen in plaats van oranje.
- 2.3 Controleer het **📶-lampje**. Het **📶-lampje** geeft aan of het wifipunt op een goede plek staat of niet. Zie tabel A op p. 3.

Gelukt? Controleer 📶-lampje.

Brandt het **📶-lampje** van het draadloos verbonden wifipunt groen of oranje? Gefeliciteerd! Samen met het modem zorgt het wifipunt nu voor een groter, stabielere en sterker wifinetwerk in huis. Je kunt nu genieten van Wifi Plus. Lees nog wel de belangrijke informatie door op p. 4.

Nog een wifipunt verbinden? (Optioneel)

Heb je meerdere wifipunten? Het aanzetten en verbinden van je volgende wifipunt(en) gaat op dezelfde manier als voor je eerste wifipunt. Volg de instructies van **STAP 1** en **STAP 2** met je andere wifipunt(en). Gebruik voor het beste resultaat alleen wifipunten van hetzelfde type.

Tip: Bewaar de meegeleverde UTP-kabel.

Bij problemen met Wifi Plus kan het helpen om op de reset-knop van je wifipunt te drukken en daarna opnieuw met de kabel te verbinden met je modem. Meer tips vind je op p. 4.

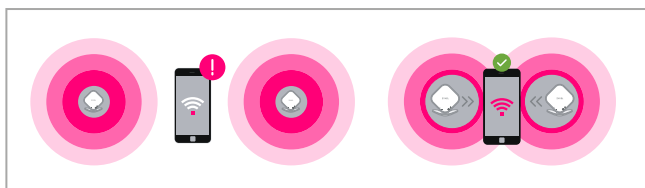


Wifipunt plaatsen

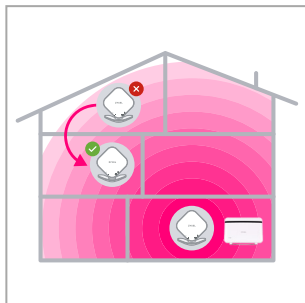
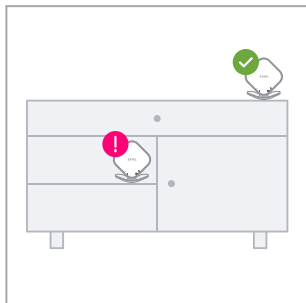
Waar je wifipunt staat kan een wereld van verschil maken voor je verbinding. Een wifipunt op een slechte plek zendt geen optimaal signaal uit, waardoor je de voordelen van Wifi Plus misloopt. Kies een goede plek uit met onderstaande tips en controleer het lampje van je wifipunt aan de hand van de tabellen.

TIPS VOOR HET PLAATSEN VAN JE WIFIPUNT

De plek waar je het draadloos verbonden wifipunt neerzet, is erg belangrijk.



- Plaats je wifipunt op de grens van waar je nog goede wifi hebt en waar je betere wifi wilt. Een beetje overlap is goed!
- Plaats je wifipunt op een halfhoge, open plek.
- Plaats je wifipunt niet in een kast, achter een wand of op de grond.
- Plaats het ook niet achter huishoudapparatuur, elektronische apparaten of metalen objecten.



Tip: Wil je beter bereik op zolder?

Plaats het wifipunt dichtbij de bron van het wifisignaal. Dit kan juist onder de zolderverdieping zijn. Let op! Bij een Huawei en Draytek modem is het belangrijk dat je (eerste) wifipunt met de kabel verbonden blijft. Verwijder de UTP-kabel niet.

CONTROLEER DE LAMPJES

De lampjes van het wifipunt geven aan of het goed verbonden is of niet.

In de kolom hiernaast zie je twee tabellen.

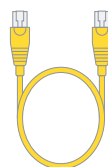
- Wil je weten of een draadloos verbonden wifipunt goed verbonden is? Controleer dan het **iii**-lampje. Zie **TABEL A**.
- Wil je weten of een met de kabel verbonden wifipunt goed verbonden is? Controleer dan het **⏻**-lampje. Zie **TABEL B**.

TABEL A: UITLEG **iii**-LAMPJE DRAADLOOS VERBODEN WIFIPUNT

Je draadloos verbonden wifipunt moet in de buurt blijven van de bron van het wifisignaal (het modem of ander wifipunt). De kleur van het **iii**-lampje geeft aan of het wifipunt te ver weg staat of niet.

KLEUR iii -LAMPJE	BETEKENIS
Groen	Je wifipunt staat op een plek met goed bereik.
Rood	Je wifipunt staat te ver weg van het modem of een ander wifipunt. Verplaats je wifipunt.
Uit	Het wifipunt is niet verbonden met het netwerk. Of het wifipunt staat uit.

UTP-KABEL



TABEL B: UITLEG **⏻**-LAMPJE MET DE KABEL VERBODEN WIFIPUNT

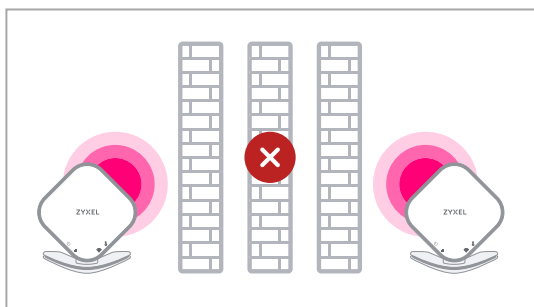
Bij een wifipunt dat met de kabel is verbonden, kijk je naar de kleur en het gedrag van het **⏻**-lampje om te controleren of het wifipunt goede verbinding heeft of niet.

KLEUR ⏻ -LAMPJE	BETEKENIS
Knippert oranje	Je wifipunt zoekt naar verbinding en is nog niet verbonden.
Brandt continu oranje	Je wifipunt is goed verbonden.
Brandt helemaal niet	Je wifipunt staat uit. Controleer de stroomadapter en ⏻ -knop. Of probeer een ander stopcontact.

Belangrijke informatie

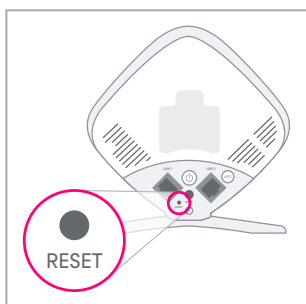
VERMIJD STORINGSBRONNEN

Veel of dikke muren kunnen het signaal van het wifipunt blokkeren. Andere storingsbronnen zijn bijvoorbeeld magnetrons, beton, water, DECT toestellen en audio- of bluetoothapparatuur. Zorg voor zo min mogelijk storingsbronnen tussen je wifipunt en de bron van je wifisignaal (je modem of ander wifipunt) bij het plaatsen van je wifipunt.



INSTALLATIE NIET GELUKT?

Zet het wifipunt terug naar fabrieksinstellingen met de resetknop achterop. Houd het knopje ± 5 seconden ingedrukt totdat het **⏻-lampje** gaat knipperen.



Tip: Gebruik een paperclip.

Doe dit (voorzichtig) met bijvoorbeeld een uiteinde van een paperclip. Volg daarna opnieuw de instructies in deze handleiding. Of ga naar t-mobile.nl/wifi-punt-installeren en bekijk de video of uitgebreide handleiding.



BEHEER JE NETWERK MET DE MPRO MESH APP

Download de MPro Mesh app in de App store of Google Play Store om alles uit Wifi Plus te halen. Met de app kun je gastnetwerken aanmaken, je wifinaam of wachtwoord wijzigen, apparaten koppelen en meer. Welke inloggegevens je moet gebruiken, ligt aan welk modem je hebt:

Zykel modem

Om in te loggen gebruik je de gegevens van de sticker achterop je modem (zie "user name" en "login password").

TIP: GEBRUIK EEN UTP-KABEL.

Een wifipunt dat met een kabel verbonden is met het modem zorgt voor de stabielste verbinding. Zorg wel voor genoeg afstand tussen het modem en je wifipunt. Gebruik daarvoor een eigen (langere) UTP-kabel. Je kunt de overgebleven LAN-poort gebruiken om andere apparatuur op aan te sluiten, zoals je computer of TV Box.

MEER WIFIPUNTEN IN HUIS?

Wil je het wifinetwork in huis nog verder uitbreiden? Vraag dan nog een wifipunt aan in My T-Mobile Thuis. Ga naar thuismy.t-mobile.nl en log in met je gebruikersnaam en wachtwoord. Je kunt tot maximaal drie wifipunten in huis halen.

Tip: Haal het maximale uit je wifi verbinding

Wil je echt het maximale uit je wifiverbinding halen? Gebruik dan Cat7 netwerkkabels voor het aansluiten van je modem, router en wifipunt.