

512031001



Customer Service

Service information and help can be found on our website and in the social networks:

Service
en.avm.de/service

Manual
en.avm.de/service/manuals

Guide
en.avm.de/guide

Downloads
en.avm.de/nc/service/downloads

Support Request
en.avm.de/service/support-request/your-support-request

Social Networks



FRITZ!Powerline 1260E

en.avm.de

AVM GmbH, Alt-Moabit 95, D-10559 Berlin; Germany
info@avm.de



**Installation
and Operation**

English	4
Deutsch	18
Español	32
Français	46
Italiano	60
Nederlands	74

Package Contents and Device Features



1 FRITZ!Powerline 1260E



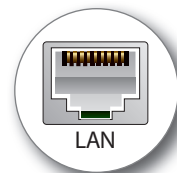
Wireless LAN function

- Wireless access point
- For connecting to the wireless radio network



Power plug

- Power supply
- Interface to the powerline network



1 LAN port

- For connecting network devices



1 LAN cable



Status display

- 3 LEDs show the connection status



1 button

- Establishing a powerline and wireless connection
- Integrating into the Mesh WiFi of a FRITZ!Box
- Factory settings

FRITZ!Powerline 1260E

This quick introduction shows you the possibilities for deploying and operating FRITZ!Powerline 1260E. Informationen finden Sie im PDF-Handbuch auf unserer Internetseite avm.de/service.

FRITZ!Powerline 1260E expands your existing powerline network and can be used with your wireless LAN and network devices as a secure access point to the home network and the internet.

In the FRITZ!Box home network, FRITZ!Powerline 1260E automatically adopts the FRITZ!Box's settings. With a FRITZ!Box that has FRITZ!OS 6.90 or higher installed, you can also benefit from expanded Mesh WiFi functionality. More detailed information about the benefits and the configuration of Mesh WiFi is presented at en.avm.de/mesh-networking.

For device settings FRITZ!Powerline 1260E has a user interface. In the user interface you can update the FRITZ!OS device software, set up a wireless schedule and a wireless guest access, or configure FRITZ!Powerline 1260E as a wireless repeater to expand your existing wireless radio network.

Thanks to these properties FRITZ!Powerline 1260E is a versatile device with many application possibilities, that can expand

the range of your home network over powerline, wireless LAN and over LAN connections.

Have fun with your FRITZ!Powerline 1260E!

Security

- Operate FRITZ!Powerline 1260E in a dry place that is free of dust and protected from direct sunlight, and provide for sufficient ventilation.
- Connect FRITZ!Powerline 1260E to easily accessible outlets.
- FRITZ!Powerline 1260E is intended for indoor use only. Never let liquids get inside the device.
- Do not open FRITZ!Powerline 1260E. Opening and/or repairing the device can present a hazard.
- Remove FRITZ!Powerline 1260E from the mains before cleaning. Clean the device using a moist cloth.

User Interface

FRITZ!Powerline 1260E has a user interface you can open in the web browser on your computer. In the web browser, enter the following IP address:

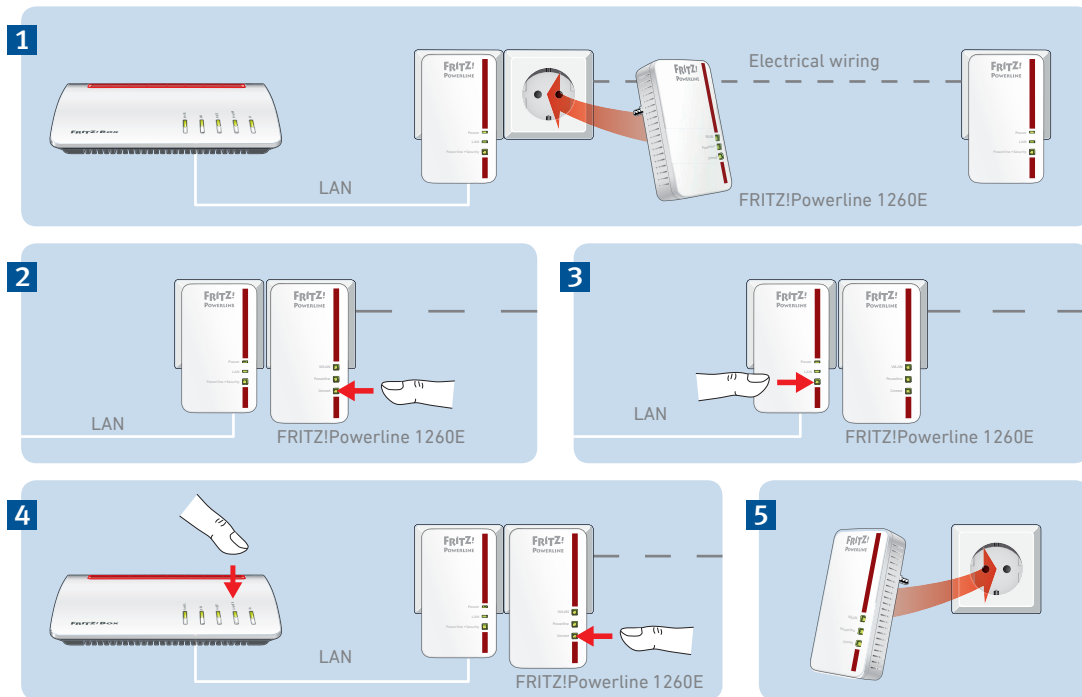
- In the home network of a FRITZ!Box: <http://fritz.powerline>
For multiple FRITZ!Powerline devices with a user interface: **<IP address>** (the IP address is displayed in <http://fritz.box> under **Home Network**)
- In the home network of another Internet router: **<IP address>** (the IP address is displayed in the user interface of the router)
- Without a connection to the home network and router: 192.168.178.2

Requirements for Gigabit Data Rates

For high data rates with gigabit speeds (up to 1200 Mbit/s gross), the FRITZ!Powerline 1260E deploys MIMO technology. MIMO requires a modern circuit with safety outlets and with live (L), neutral (N) and protective earth (PE) conductors. In these three-wire circuits, FRITZ!Powerline 1260E can combine the live and the earth conductor to make an additional wire pair for data transmission to increase the data rate. You can also deploy the FRITZ!Powerline 1260E in older circuits with two conductors, in which the neutral conductor takes on the function of the protective earth. Data rates of up to 600 Mbit/s (gross) are possible in such circuits.

FRITZ!Powerline 1260E Expands Your Powerline Network

1. Insert FRITZ!Powerline 1260E in an outlet in the vicinity of a powerline adapter that is part of the powerline network already set up.
2. Wait until the **WLAN** LED on FRITZ!Powerline 1260E lights steadily and then press and hold the **Connect** button for 1 second.
3. Within 2 minutes, press and hold the button for powerline pairing (usually labeled „Pairing“ or „Security“) on another adapter in the powerline network for 1 second.
4. If you have a FRITZ!Box with FRITZ!OS 6.90 or higher installed, you can integrate FRITZ!Powerline 1260E into the Mesh WiFi of your FRITZ!Box: First trigger registration mode with the “WPS” or “Connect” button on the FRITZ!Box, and then press the “Connect” button on FRITZ!Powerline 1260E and hold it down for 1 second. The LEDs on FRITZ!Powerline 1260E will start flashing.
5. As soon as the “Connect” LED stops flashing, you can insert FRITZ!Powerline 1260E into an outlet at the location where you need access to the Internet and the home network for your smartphone, tablet and other network devices.



Connecting Devices

You can use FRITZ!Powerline 1260E with your wireless and network devices as an access point to the home network and the internet. For this you can connect devices using a LAN cable or via WiFi.

- Remove FRITZ!Powerline 1260E from the outlet and take note of the **network key** printed on the back of the device.
- Select the wireless network of FRITZ!Powerline 1260E on your wireless device and enter the **network key**.



FRITZ!Powerline 1260E in the Home Network of a FRITZ!Box

Because FRITZ!Powerline 1260E, FRITZ!Boxes and other FRITZ! products work together especially efficiently, FRITZ!Powerline 1260E can realize its entire spectrum of performance in the home network of a FRITZ!Box.

FRITZ!Powerline 1260E in the Home Network of a FRITZ!Box with FRITZ!OS Version 6.90 or Higher

- In the home network of a FRITZ!Box with the FRITZ!OS device software version 6.90 or higher
 - updates for the FRITZ!Powerline 1260E can be started directly from the Home Network Overview in the FRITZ!Box user interface: <http://fritz.box>.
 - FRITZ!Powerline 1260E benefits from expanded Mesh WiFi functionality
- With Mesh WiFi functionality
 - FRITZ!Powerline 1260E adopts the FRITZ!Box's wireless LAN settings automatically.
 - FRITZ!Powerline 1260E adopts changes to settings that are configured in the FRITZ!Box.
 - wireless devices always establish connections with the strongest wireless network and switch between the radio networks automatically (here: FRITZ!Box or FRITZ!Powerline 1260E).
- Information on AVM Mesh WiFi is presented at en.avm.de/mesh-networking.

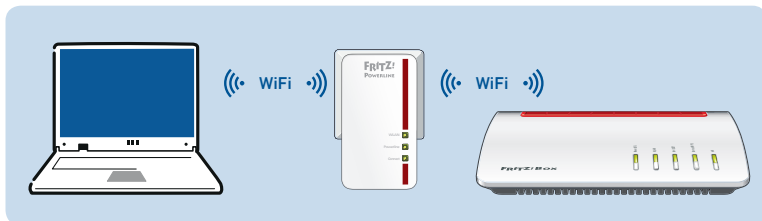
FRITZ!Powerline 1260E WLAN Set in the Home Network of a FRITZ!Box with FRITZ!OS up to 6.6x

- In the home network of a FRITZ!Box with the FRITZ!OS device software up to version 6.6x
 - updates for the FRITZ!Powerline 1260E can be started directly from the Home Network Overview in the FRITZ!Box user interface: <http://fritz.box>.
 - FRITZ!Powerline 1260E cannot benefit from expanded Mesh WiFi functionality, but can adopt the FRITZ!Box's wireless LAN settings at the push of a button. Information on this is presented in the FRITZ!Powerline 1260E PDF manual available at en.avm.de/service.




Expanding the Wireless Network with FRITZ!Powerline

Here is how to use FRITZ!Powerline 1260E as a WLAN repeater.

1. In the web browser, enter the address <http://fritz.powerline>. The FRITZ!Powerline 1260E user interface opens.
2. Select **Access to the Home Network** and click **Change Connection Type**.
3. Select **Wireless Bridge** and click **Next**. A Wizard takes you step by step through the configuration of FRITZ!Powerline 1260E.
4. At the end of configuration, click **Finish**.
5. Select **Powerline**, disable the **Powerline active** checkbox, and click **OK**.
6. Connect your wireless LAN and network devices with FRITZ!Powerline 1260E.



LEDs and Buttons

	Condition	Meaning
WLAN 	on	Wireless LAN enabled
	off	Wireless LAN disabled (in the user interface)
	flashing	in "Wireless Bridge" mode: Searching for the access point
Powerline 	on	Connected with the powerline network
	off	No connection with the powerline network, or powerline switched off (in the user interface)
Connect 	Flashing along with "WLAN" and Powerline	<ul style="list-style-type: none"> ● FRITZ!Powerline is being integrated into the FRITZ!Box's Mesh WiFi ● Receiving or transmitting the password of the powerline network ● Performing WPS (Wi-Fi Protected Setup) ● Restart

	Press Connect for
Integrating FRITZ!Powerline into the network / Triggering WPS / Enabling Mesh WiFi	1 second
Loading factory settings	longer than 15 seconds

Optimizing the Data Rate

A powerline network is influenced by many factors. With the following steps you can contribute to an optimal data rate in your powerline network:

- Insert powerline devices directly into wall outlets and avoid using multi-outlet strips.
- If you can't avoid using multi-outlet strips:
 - Use a multi-outlet strip without surge protection.
 - Connect as few devices as possible to the multi-outlet strip.
 - Insert your powerline device in the first socket, directly at the cable.
- If you cannot avoid using a multi-outlet strip with surge protection, then the surge protection should be located behind the powerline device.
- The data rate in a powerline network drops for:
 - a connection over multiple phases
 - a connection that has to pass through a junction box, a circuit breaker, a dimmer or ballast units
 - use of a power drill or a vacuum cleaner

Attempt to minimize these influences.

- The quality of your powerline network can also be optimized using the AVM FRITZ!Powerline software, which you can download from en.avm.de/powerline.

Technical specifications

- Height x width x depth (in mm): 132.3 x 67 x 69.3 / 32.5 (with/without plug)
- 230 V, 50 Hz A/C
- 0 °C to +40 °C
- Average power consumption: ca. 6.7 W
- Weight: 186 g
- expands your home network using the wiring in your house (powerline)
- Powerline data rate of up to 1200 Mbit/s (gross) thanks to 2 x 2 MIMO technology
- Powerline connection at the push of a button; secure encryption with AES 128-bit
- Wireless AC at up to 866 Mbit/s in the 5-GHz band, connects computers, tablet, smartphone, printer and other network devices
- Wireless N with up to 400 Mbit/s in the 2.4-GHz band
- Wireless LAN security with WPA2, simple configuration with WPS at the touch of a button
- Wireless LAN range extension (repeater function) available as an option
- 1 x gigabit Ethernet (1000 Mbit/s) for connecting TV, Blue-ray, stereo, game consoles
- Standardized in accordance with HomePlug AV2, compatible with IEEE P1901
- Works with all current powerline adapters
- user interface of its own: <http://fritz.powerline>

Radio Frequencies and Transmitter Power

- Wireless LAN radio technology at 2.4 GHz range: 2.4 GHz – 2.483 GHz, maximal 100 mW
- Wireless LAN technology at 5 GHz range: 5.15 GHz – 5.35 GHz, maximal 200 mW plus 5.47 GHz – 5.725 GHz, maximal 1000 mW
- In the 5-GHz band for wireless LAN, the range from 5.15 GHz to 5.35 GHz is intended only for indoor use. This restriction or requirement is effective in the EU member states AT, BE, BG, CY, CZ, DE, DK, EE, EL, ES, FI, FR, HR, HU, IE, IT, LT, LU, LV, MT, NL, PL, PT, RO, SE, SI, SK, UK.

Disposal

In accordance with the Electrical and Electronic Equipment Act, FRITZ!Powerline 1260E and its cable may not be disposed with household waste. Please bring these to your local collection points for disposal.



Legal Notice

Legal information and the valid licensing conditions are presented in the user interface under **Help / Legal Notice**.

CE Declaration

AVM declares herewith that the device is compliant with the basic requirements and the relevant rules in directives 2014/53/EU, 2009/125/EC and 2011/65/EU.

The long version of the declaration of CE conformity is available at <http://en.avm.de/ce>.



Diagnostics and Maintenance

The FRITZ!Powerline 1260E transfers diagnostics data to AVM, which support us in further developing the product. This allows you to benefit directly from optimizations and FRITZ!IOS updates. For more detailed information, see the help on the user interface at <http://fritz.powerline>.

Manufacturer's Warranty

We offer a manufacturer's warranty of 5 years for this original product. The warranty period begins with the purchase date from the first end user. Compliance with the warranty period can be proven by submission of the original invoice or comparable documents. This warranty does not restrict your warranty rights based on the contract of sale or other statutory rights.

Within the warranty period, we will remove defects to the product which are demonstrably due to faults in materials or manufacturing. Our warranty does not cover defects which occur due to incorrect installation, improper use, non-observance of instructions in the user manual, normal wear and tear or defects in the environment of the system (third-party hardware or software). We may, at our discretion, repair or replace the defective product. Claims other than the right to the removal of defects which is mentioned in these terms of warranty are not constituted.

We guarantee that the software conforms with general specifications, not, however, that the software meets your individual requirements. Delivery costs will not be reimbursed. Products which have been replaced revert to our ownership. Claims recognized under warranty entail neither an extension or recommencement of the warranty period. If we reject a warranty claim, this claim lapses no later than six months after being rejected by us.

This warranty shall be governed by German substantive law, to the exclusion of the United Nations Convention on Contracts for the International Sale of Goods (CISG).

Lieferumfang und Gerätemerkmale



1 FRITZ!Powerline 1260E



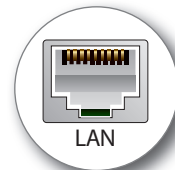
WLAN-Funktion

- WLAN Access Point
- Verbindung zum WLAN-Funknetz



Stromstecker

- Stromversorgung
- Schnittstelle zum Powerline-Netzwerk



1 LAN-Buchse

- Anschluss von Netzwerkgeräten



1 LAN-Kabel



Statusanzeige

- 3 Leuchtdioden zeigen den Verbindungsstatus



1 Taste

- Powerline- und WLAN-Verbindung herstellen
- Ins WLAN Mesh einer FRITZ!Box einbinden
- Werkseinstellungen

FRITZ!Powerline 1260E

Dieser Schnelleinstieg zeigt Ihnen die Einsatz- und Bedienmöglichkeiten von FRITZ!Powerline 1260E. Umfassende Informationen finden Sie im PDF-Handbuch auf unserer Internetseite avm.de/service.

FRITZ!Powerline 1260E erweitert Ihr bestehendes Powerline-Netzwerk und kann mit WLAN- und Netzwerkgeräten als sicherer Zugangspunkt zum Heimnetz und Internet genutzt werden.

Im Heimnetz einer FRITZ!Box übernimmt FRITZ!Powerline 1260E automatisch die Einstellungen der FRITZ!Box. Mit einer FRITZ!Box ab FRITZ!OS 6.90 profitieren Sie außerdem von erweiterter WLAN-Mesh-Funktionalität. Nähere Informationen zu den Vorteilen und der Einrichtung von WLAN Mesh finden Sie unter avm.de/mesh.

Für Geräte-Einstellungen hat FRITZ!Powerline 1260E eine Benutzeroberfläche. In der Benutzeroberfläche können Sie zum Beispiel die Geräte-Software FRITZ!IOS aktualisieren, eine WLAN-Zeitschaltung und einen WLAN-Gastzugang einrichten oder FRITZ!Powerline 1260E für die Erweiterung Ihres vorhandenen WLAN-Funknetzes als WLAN-Repeater einstellen.

Mit diesen Eigenschaften ist FRITZ!Powerline 1260E ein vielseitig einsetzbares Gerät, das die Reichweite Ihres

Heimnetzes über Powerline, über WLAN- und über LAN-Verbindungen erweitern kann.

Wir wünschen Ihnen viel Spaß mit Ihrem FRITZ!Powerline 1260E.

Sicherheit

- Betreiben Sie FRITZ!Powerline 1260E an einem trockenen und staubfreien Ort ohne direkte Sonneneinstrahlung und sorgen Sie für ausreichende Belüftung.
- Schließen Sie FRITZ!Powerline 1260E an leicht erreichbaren Steckdosen an.
- FRITZ!Powerline 1260E ist für die Verwendung in Gebäuden vorgesehen. Es dürfen keine Flüssigkeiten in das Innere des Geräts eindringen.
- Öffnen Sie FRITZ!Powerline 1260E nicht. Durch Öffnen und/oder unsachgemäße Reparaturen können Sie sich in Gefahr bringen.
- Trennen Sie FRITZ!Powerline 1260E vor der Reinigung vom Stromnetz. Verwenden Sie für die Reinigung ein feuchtes Tuch.

Benutzeroberfläche

FRITZ!Powerline 1260E hat eine Benutzeroberfläche, die Sie am Computer im Internetbrowser öffnen. Geben Sie im Internetbrowser folgende Adresse ein:

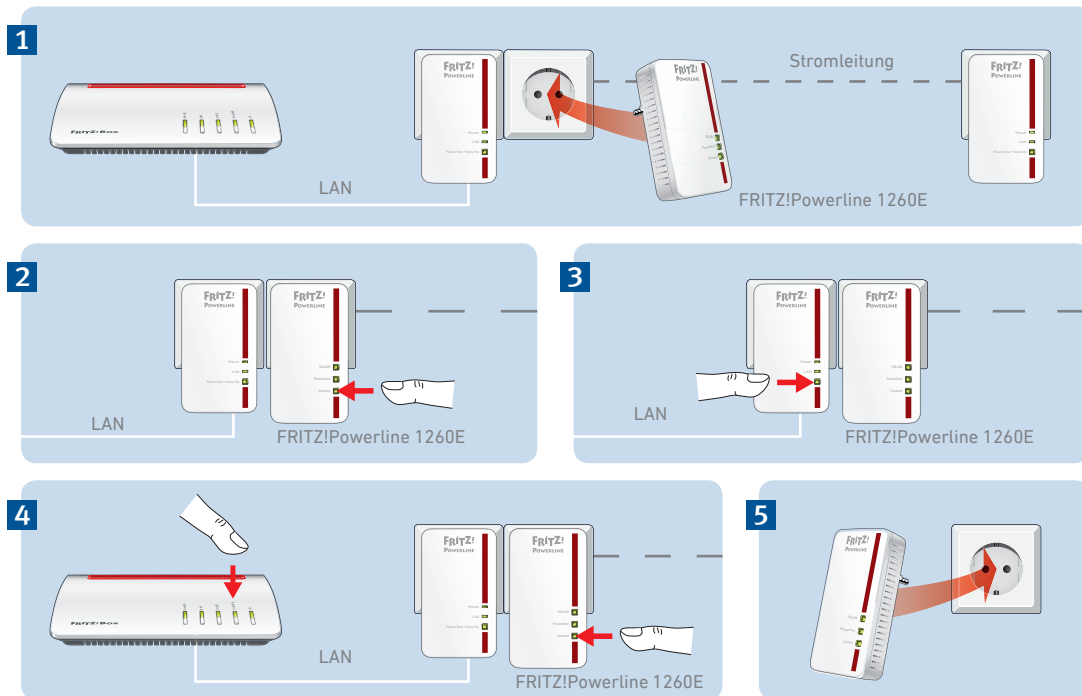
- Im Heimnetz einer FRITZ!Box:
<http://fritz.powerline>
Bei mehreren FRITZ!Powerline-Geräten mit Benutzeroberfläche: **<IP-Adresse>** (die IP-Adresse wird in <http://fritz.box> unter **Heimnetz** angezeigt)
- Im Heimnetz eines anderen Internet-routers: **<IP-Adresse>** (die IP-Adresse wird in der Benutzeroberfläche des Routers angezeigt)
- Ohne Verbindung zum Heimnetz und Router: 192.168.178.2

Voraussetzung für Gigabit-Datenraten

Für hohe Datenraten mit Gigabit-Geschwindigkeit (bis zu 1200 MBit/s brutto) nutzt FRITZ!Powerline 1260E die MIMO-Technik. MIMO benötigt einen modernen Stromkreis mit Schutzkontakt-Steckdosen und mit Phase (L), Neutral- (N) und Schutzleiter (PE). In diesen Stromkreisen mit drei Adern kann FRITZ!Powerline 1260E auf der Phase und dem Schutzleiter ein zusätzliches Aderpaar für die Datenübertragung bilden und die Datenrate dadurch steigern. Sie können FRITZ!Powerline 1260E auch in älteren Stromkreisen mit zwei Adern einsetzen, in denen der Neutraleiter die Aufgabe des Schutzleiters mit übernimmt. In solchen Stromkreisen sind Datenraten von maximal 600 MBit/s (brutto) möglich.

FRITZ!Powerline 1260E erweitert Ihr Powerline-Netzwerk

1. Stecken Sie FRITZ!Powerline 1260E in eine Steckdose, die sich in der Nähe eines Powerline-Adapters Ihres schon eingerichteten Powerline-Netzwerks befindet.
2. Warten Sie, bis die Leuchtdiode **WLAN** von FRITZ!Powerline 1260E dauerhaft leuchtet und drücken Sie dann 1 Sekunde lang auf die Taste **Connect**.
3. Drücken Sie innerhalb von 2 Minuten an einem anderen Adapter im Powerline-Netzwerk 1 Sekunde lang auf die Taste für Powerline-Verbindungen (Pairing- oder Security-Taste).
4. Wenn Sie eine FRITZ!Box mit FRITZ!OS ab 6.90 haben, können Sie FRITZ!Powerline 1260E in das WLAN Mesh der FRITZ!Box einbinden: Starten Sie dafür die Anmeldebereitschaft der FRITZ!Box mit **WPS** oder **Connect** und drücken Sie dann für 1 Sekunde auf die **Connect**-Taste von FRITZ!Powerline 1260E. Die Leuchtdioden von FRITZ!Powerline 1260E blinken.
5. Sobald **Connect** nicht mehr blinkt, können Sie FRITZ!Powerline 1260E in eine Steckdose stecken, in deren Nähe Sie für Smartphone, Tablet und andere Netzwerkgeräte einen Zugang zum Internet und Heimnetz benötigen.



Geräte anschließen

Sie können FRITZ!Powerline 1260E mit Ihren WLAN- und Netzwerkgeräten als Zugangspunkt zum Heimnetz und Internet nutzen. Dafür können Sie Geräte mit einem LAN-Kabel oder über WLAN anschließen.

- Ziehen Sie FRITZ!Powerline 1260E aus der Steckdose und notieren Sie sich den **WLAN-Netzwerkschlüssel** von der Geräterückseite.
- Wählen Sie das Funknetz von FRITZ!Powerline 1260E an Ihrem WLAN-Gerät aus und geben Sie den **WLAN-Netzwerkschlüssel** ein.

FRITZ!Powerline 1220E

Powerline device password:

ABCD-EFGH-IJKL-MNOP

Powerline MAC:

00:00:00:00:00:00

Serial no.: **H022.454.40.000.001**

LED display / button shortcuts:

Power: Unit supplied with power

LAN: Connected over ethernet

Powerline • Security:

Status display, register device

Article no.: 2000 2753

Input: 230V~ 50 Hz; Max. 10A

AVM GmbH, 10547 Berlin



FRITZ!Powerline 1260E im Heimnetz einer FRITZ!Box

FRITZ!Powerline 1260E, FRITZ!Boxen und andere FRITZ!-Produkte arbeiten besonders einfach und komfortabel zusammen. Daher erzielt FRITZ!Powerline 1260E sein volles Leistungsspektrum im Heimnetz einer FRITZ!Box.

FRITZ!Powerline 1260E im Heimnetz einer FRITZ!Box mit FRITZ!OS ab 6.90

- Im Heimnetz einer FRITZ!Box mit der Geräte-Software FRITZ!OS ab Version 6.90
 - können Updates für FRITZ!Powerline 1260E direkt aus der Heimnetzübersicht der FRITZ!Box-Benutzeroberfläche gestartet werden: <http://fritz.box>
 - profitiert FRITZ!Powerline 1260E von erweiterter WLAN-Mesh-Funktionalität.
- Mit der WLAN-Mesh-Funktionalität
 - übernimmt FRITZ!Powerline 1260E automatisch die WLAN-Einstellungen der FRITZ!Box.
 - übernimmt FRITZ!Powerline 1260E Einstellungsänderungen, die in der FRITZ!Box durchgeführt werden.
 - stellen WLAN-Geräte Verbindungen mit dem jeweils stärkeren WLAN-Netz her und wechseln zwischen den Funknetzen automatisch (hier: FRITZ!Box oder FRITZ!Powerline 1260E).
- Informationen zu AVM WLAN Mesh finden Sie auf avm.de/mesh.

FRITZ!Powerline 1260E im Heimnetz einer FRITZ!Box mit FRITZ!OS bis 6.6x

- Im Heimnetz einer FRITZ!Box mit der Geräte-Software FRITZ!OS bis Version 6.6x
 - können Updates für FRITZ!Powerline 1260E direkt aus der Heimnetzübersicht der FRITZ!Box-Benutzeroberfläche gestartet werden: <http://fritz.box>
 - kann FRITZ!Powerline 1260E nicht von erweiterter WLAN-Mesh-Funktionalität profitieren, die WLAN-Einstellungen der FRITZ!Box aber per Tastendruck übernehmen. Informationen dazu finden Sie im FRITZ!Powerline 1260E Handbuch im PDF-Format auf avm.de/service

Funknetz mit FRITZ!Powerline erweitern

Sie können FRITZ!Powerline 1260E als WLAN-Repeater einsetzen.

1. Geben Sie im Internetbrowser die Adresse <http://fritz.powerline> ein. Die FRITZ!Powerline 1260E-Benutzeroberfläche wird geöffnet.
2. Wählen Sie **Heimnetz-Zugang** und klicken Sie auf **Zugangsart ändern**.
3. Wählen Sie **WLAN-Brücke** und klicken Sie auf **Weiter**. Ein Assistent führt Sie Schritt für Schritt durch die Einrichtung von FRITZ!Powerline 1260E.
4. Am Ende der Einrichtung klicken Sie auf **Fertigstellen**.
5. Wählen Sie **Powerline**, deaktivieren Sie das Kontrollkästchen **Powerline aktiv** und klicken Sie auf **OK**.
6. Verbinden Sie Ihre WLAN- und Netzwerkgeräte mit FRITZ!Powerline 1260E.



Leuchtdioden und Taste

	Zustand	Bedeutung
WLAN	leuchtet	WLAN angeschaltet
	aus	WLAN ausgeschaltet (in der Benutzeroberfläche)
	blinkt	in Zugangsart „WLAN-Brücke“: Basisstation wird gesucht
Powerline	leuchtet	Verbindung mit Powerline-Netzwerk besteht
	aus	keine Verbindung mit Powerline-Netzwerk oder Powerline ausgeschaltet (in der Benutzeroberfläche)
Connect	blinkt zusammen mit „WLAN“ und „Powerline“	<ul style="list-style-type: none"> ● FRITZ!Powerline wird ins WLAN Mesh der FRITZ!Box eingebunden ● Kennwort des Powerline-Netzwerks wird empfangen oder übertragen ● WPS (WiFi Protected Setup) wird ausgeführt ● Neustart

	Connect drücken
FRITZ!Powerline ins Powerline-Netzwerk einbinden / WPS auslösen / WLAN Mesh aktivieren	1 Sekunde
Werkseinstellungen laden	länger als 15 Sekunden

Datenrate optimieren

Ein Powerline-Netzwerk wird durch viele Faktoren beeinflusst. Mit folgenden Schritten können Sie zu einer guten Datenrate in Ihrem Powerline-Netzwerk beitragen:

- Stecken Sie Powerline-Geräte direkt in Wandsteckdosen und vermeiden Sie den Einsatz von Mehrfachsteckdosen.
- Wenn sich der Einsatz einer Mehrfachsteckdose nicht vermeiden lässt:
 - Verwenden Sie eine Mehrfachsteckdose ohne Überspannungsschutz.
 - Schließen Sie möglichst wenige Geräte an der Mehrfachsteckdose an.
 - Stecken Sie Ihr Powerline-Gerät in den vorderen Steckplatz direkt am Kabel.
- Wenn sich der Einsatz einer Mehrfachsteckdose mit Überspannungsschutz nicht vermeiden lässt, sollte sich der Überspannungsschutz hinter dem Powerline-Gerät befinden.
- Die Datenrate im Powerline-Netzwerk sinkt bei:
 - einer Verbindung über mehrere Phasen
 - einer Verbindung über eine Verteilerdose, einen FI-Schutzschalter, einen Dimmer oder Vorschaltgeräte
 - Einsatz einer Bohrmaschine oder eines Staubsaugers

Versuchen Sie, diese Einflüsse zu minimieren.

- Optimieren Sie die Qualität Ihres Powerline-Netzwerks mit dem Programm AVM FRITZ!Powerline, das Sie unter avm.de/powerline herunterladen können.

Technische Daten

- Höhe x Breite x Tiefe (in mm): 132,3 x 67 x 69,3 / 32,5 (mit/ohne Stecker)
- 230 V, 50 Hz A/C
- 0 °C bis +40 °C
- Durchschnittliche Leistungsaufnahme: ca. 6,7 W
- Gewicht: 186 g
- erweitert Ihr Heimnetz über die Stromleitung in Ihrem Haushalt (Powerline)
- Powerline-Übertragung bis zu 1200 MBit/s (brutto) durch 2 x 2 MIMO-Technik
- Powerline-Verbindung per Tastendruck; sicher verschlüsselt mit AES-128-Bit
- WLAN AC bis 866 MBit/s im 5-GHz-Band, verbindet Computer, Tablet, Smartphone, Drucker und andere Netzwerkgeräte
- WLAN N bis 400 MBit/s im 2,4-GHz-Band
- WLAN-Sicherheit mit WPA2, einfache Einrichtung mit WPS per Tastendruck
- WLAN-Reichweitenverlängerung (Repeaterfunktion) einstellbar
- 1 x Gigabit Ethernet (1000 MBit/s) für den Anschluss von TV, Blue-ray, HiFi, Spielekonsole
- Standardisiert nach HomePlug AV2, kompatibel mit IEEE P1901
- Funktioniert mit anderen marktüblichen Powerline-Adapttern
- eigene Benutzeroberfläche: <http://fritz.powerline>

Funkfrequenzen und Sendeleistung

- WLAN 2,4 GHz Bereich: 2,4 GHz – 2,483 GHz, maximal 100 mW
- WLAN 5 GHz Bereich: 5,15 GHz – 5,35 GHz, maximal 200 mW sowie 5,47 GHz – 5,725 GHz, maximal 1000 mW
- Im 5-GHz-Band für WLAN ist der Bereich von 5,15 GHz bis 5,35 GHz nur für den Betrieb in geschlossenen Räumen bestimmt. Diese Beschränkung oder Anforderung gilt in den EU-Mitgliedsstaaten AT, BE, BG, CY, CZ, DE, DK, EE, EL, ES, FI, FR, HR, HU, IE, IT, LT, LU, LV, MT, NL, PL, PT, RO, SE, SI, SK, UK.

Entsorgung

FRITZ!Powerline 1260E und Kabel dürfen gemäß europäischen Vorgaben und deutschem Elektro- und Elektronikgesetz (ElektroG) nicht über den Hausmüll entsorgt werden. Bitte bringen Sie sie nach der Verwendung zu den Sammelstellen der Kommune.



Rechtliches

Rechtliche Hinweise und geltende Lizenzbestimmungen finden Sie in der Benutzeroberfläche unter [Hilfe / Rechtliche Hinweise](#).

CE-Erklärung

Hiermit erklärt AVM, dass sich das Gerät in Übereinstimmung mit den grundlegenden Anforderungen und den anderen relevanten Vorschriften der Richtlinien 2014/53/EU, 2009/125/EG sowie 2011/65/EU befindet.

Die Langfassung der CE-Konformitätserklärung finden Sie in englischer Sprache unter <http://en.avm.de/ce>.



Diagnose und Wartung

Der FRITZ!Powerline 1260E übermittelt Diagnosedaten an AVM, die uns bei der Weiterentwicklung des Produkts unterstützen. Sie profitieren damit direkt von Optimierungen und FRITZ!OS-Updates. Nähere Informationen finden Sie in der Hilfe der Benutzeroberfläche unter <http://fritz.powerline>.

Herstellergarantie

Wir bieten Ihnen als Hersteller dieses Originalprodukts 5 Jahre Garantie auf die Hardware. Die Garantiezeit beginnt mit dem Kaufdatum durch den Erst-Endabnehmer. Sie können die Einhaltung der Garantiezeit durch Vorlage der Originalrechnung oder vergleichbarer Unterlagen nachweisen. Ihre Gewährleistungsrechte aus dem Kaufvertrag sowie gesetzliche Rechte werden durch diese Garantie nicht eingeschränkt.

Wir beheben innerhalb der Garantiezeit auftretende Mängel des Produkts, die nachweislich auf Material- oder Fertigungsfehler zurückzuführen sind. Leider müssen wir Mängel ausschließen, die infolge nicht vorschriftsmäßiger Installation, unsachgemäßer Handhabung, Nichtbeachtung des Handbuchs, normalen Verschleißes oder Defekten in der Systemumgebung (Hard- oder Software Dritter) auftreten. Wir können zwischen Nachbesserung und Ersatzlieferung wählen. Andere Ansprüche als das in diesen Garantiebedingungen genannte Recht auf Behebung von Produktmängeln werden durch diese Garantie nicht begründet.

Wir garantieren Ihnen, dass die Software den allgemeinen Spezifikationen entspricht, nicht aber, dass die Software Ihren individuellen Bedürfnissen entspricht. Versandkosten werden Ihnen nicht erstattet. Ausgetauschte Produkte gehen wieder in unser Eigentum über. Garantieleistungen bewirken weder eine Verlängerung noch einen Neubeginn der Garantiezeit. Sollten wir einen Garantieanspruch ablehnen, so verjährt dieser spätestens sechs Monate nach unserer Ablehnung.

Für diese Garantie gilt deutsches Recht unter Ausschluss des Übereinkommens der Vereinten Nationen über Verträge über den internationalen Warenkauf (CISG).

Embalaje y características del dispositivo



1 FRITZ!Powerline 1260E



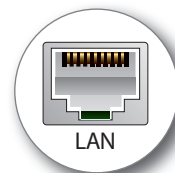
Función WiFi

- Punto de acceso WiFi
- Conexión a la red inalámbrica WiFi



Conector de alimentación

- Conexión eléctrica
- Conexión a la red PLC



1 puerto de conexión LAN

- Conexión de dispositivos de red



1 cable LAN



Visualización del estado

- 3 Indicadores luminosos muestran el estado de la conexión



1 Botón

- Establecer la conexión a través de PLC y WiFi
- Integrar en la red WiFi Mesh de un FRITZ!Box
- Configuración de fábrica

FRITZ!Powerline 1260E

En esta guía rápida se indica cómo usar y manejar FRITZ!Powerline 1260E. Si desea mayor Información y especificaciones técnicas, consulte el manual en inglés en formato PDF en nuestro sitio web en.avm.de/service.

El FRITZ!Powerline 1260E es un adaptador PLC, con el que podrá ampliar una red PLC ya existente y que podrá utilizar con los dispositivos de una red inalámbrica, como punto de acceso a la red doméstica y al router de Internet.

En la red doméstica de un FRITZ!Box el FRITZ!Powerline 1260E adoptará automáticamente la configuración del FRITZ!Box. En un FRITZ!Box a partir de la versión 6.90 del FRITZ!OS tendrá también los beneficios de la red WiFi Mesh. Para obtener mayor información sobre los beneficios y la configuración de la red WiFi Mesh, consulte la página (solo en inglés) en.avm.de/mesh-networking.

Podrá ajustar la configuración del FRITZ!Powerline 1260E en la interfaz de usuario. En la interfaz podrá, por ejemplo, actualizar el FRITZ!OS, ajustar un temporizador para la red inalámbrica y configurar el acceso como invitado o configurar el FRITZ!Powerline 1260E como repetidor inalámbrico y así ampliar una red WiFi ya existente.

Con estas propiedades, el FRITZ!Powerline 1260E es un dispositivo versátil que puede extender el alcance de su red doméstica a través de líneas de alta tensión, inalámbricas y conexiones de LAN.

¡Esperamos que aproveche al máximo y disfrute todas las ventajas que le ofrece el FRITZ!Powerline 1260E!

Seguridad

- Utilice el adaptador FRITZ!Powerline 1260E en un lugar seco y libre de polvo, donde no reciba la luz directa del sol y asegúrese de que tengan ventilación suficiente.
- Conecte el FRITZ!Powerline 1260E a una toma de corriente cercana.
- FRITZ!Powerline 1260E han sido diseñados para la utilización en el interior de edificios. No permita que entre ningún tipo de líquido al interior del dispositivo.
- ¡No abra el armazón del FRITZ!Powerline 1260E! El abrirlo y/o la manipulación por parte de personal no especializado puede poner en peligro a los usuarios.
- Si desea limpiar el FRITZ!Powerline 1260E, desconéctelo primero de la alimentación eléctrica. Para la limpieza utilice un paño húmedo.

Interfaz de usuario

El FRITZ!Powerline 1260E tiene una interfaz de usuario, que podrá abrir en el navegador web de su ordenador. Inicie su navegador web y teclee la dirección:

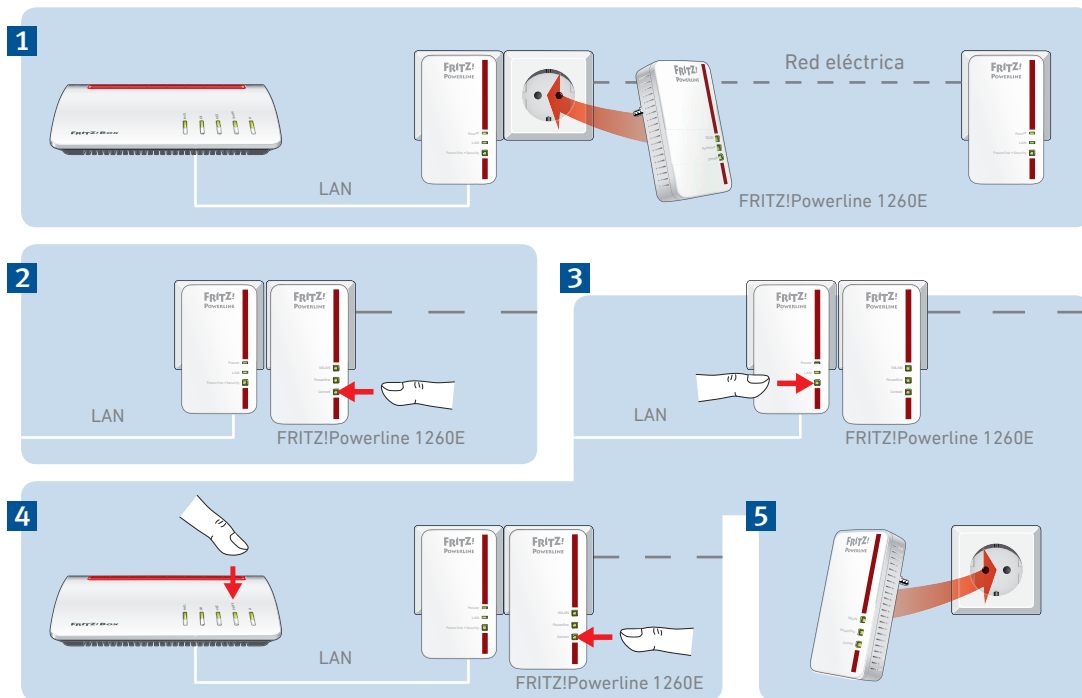
- En la red doméstica de un FRITZ!Box: <http://fritz.powerline>
- Si tiene varios adaptadores FRITZ!Powerline con interfaz de usuario: <Dirección IP> (la dirección IP que aparece en el menú "Red doméstica" en <http://fritz.box>)
- En la red doméstica de otro router de Internet: <Dirección IP> (la dirección IP se encuentra en la interfaz de usuario del router)
- Si no hay conexión ni a la red doméstica ni al router: **192.168.178.2**

Requisitos para alcanzar velocidades Gigabit

Para poder transmitir de datos a velocidad Gigabit (hasta 1200 Mbps bruta) el adaptador FRITZ!Powerline 1260E utiliza la técnica MIMO. MIMO requiere un circuito moderno con salidas de seguridad y con conductores en fase (L), neutro (N) y polo a tierra (PE). En estos circuitos de tres hilos, el FRITZ!Powerline 1260E puede combinar los conductores de fase y de tierra para hacer un par de hilos adicional para la transmisión de datos y aumentar así la velocidad de transmisión. También puede utilizar el FRITZ!Powerline 1260E en circuitos antiguos con dos cables, en los que el conductor neutro asume la tarea del conductor de protección. Velocidades de datos de hasta 600 Mbps (brutos) son posibles en tales circuitos.

Red PLC con FRITZ!Powerline 1260E

1. Conecte el FRITZ!Powerline 1260E en una toma de corriente que se encuentre cerca de un adaptador PLC en su red PLC.
2. Espere hasta que el indicador led "WLAN" del FRITZ!Powerline 1260E se ilumine permanentemente y luego presione el botón **Connect** durante 1 segundo.
3. En los 2 minutos siguientes presione durante un segundo el botón para la conexión PLC del adaptador PLC (botón Paaring o Security).
4. Si tiene un FRITZ!Box con el FRITZ!OS 6.90 o posterior, podrá conectar el FRITZ!Powerline 1260E a la red WiFi Mesh del FRITZ!Box; para hacer esto, inicie sesión en el FRITZ!Box con **WPS** o **Connect**, y luego presione durante un segundo el botón **Connect** en el FRITZ!Powerline 1260E. Los ledes del adaptador FRITZ!Powerline 1260E parpadearán.
5. Una vez **Connect** no parpadea más, podrá conectar el FRITZ!Powerline 1260E en una toma de corriente, que se encuentre donde desea poner a disposición de un smartphone, una tablet y otros dispositivos de red el acceso a Internet y a la red doméstica.



Conectar dispositivos

Puede utilizar el FRITZ!Powerline 1260E con sus dispositivos de red y WiFi como un punto de acceso a su red doméstica y a Internet. Puede conectar dispositivos con un cable LAN o a través de la red inalámbrica.

- Desconecte el FRITZ!Powerline 1260E de la toma de corriente y ante la clave de la red inalámbrica que se encuentra en la parte posterior del dispositivo.
- Seleccione la red inalámbrica del FRITZ!Powerline 1260E en su dispositivo inalámbrica e ingrese la clave de la red inalámbrica.

FRITZ!Powerline 1220E

Powerline device password:

ABCD-EFGH-IJKL-MNOP

Powerline MAC:

00:00:00:00:00:00

Serial no.: **H022.454.40.000.001**

LED display / button shortcuts:

Power: Unit supplied with power

LAN: Connected over ethernet

Powerline • Security:

Status display, register device

Article no.: 2000 2753

Input: 230V~, 50 Hz; Max. 10A

AVM GmbH, 10547 Berlin



FRITZ!Powerline 1260E en la red doméstica de un FRITZ!Box

El FRITZ!Powerline 1260E, routers FRITZ!Box y otros productos FRITZ! trabajan juntos de una forma particularmente fácil y cómoda. El FRITZ!Powerline 1260E alcanza su espectro de rendimiento completo en la red doméstica de un FRITZ!Box.

El FRITZ!Powerline 1260E en la red doméstica de un FRITZ!Box con un FRITZ!OS anterior a la versión 6.90

- En la red doméstica de un FRITZ!Box con el software del dispositivo FRITZ!OS a partir de la versión 6.90
 - podrá iniciar actualizaciones para el FRITZ!Powerline 1260E directamente desde la vista general de la red doméstica en la interfaz de usuario del FRITZ!Box: <http://fritz.box>.
 - el FRITZ!Powerline 1260E se beneficia de la funcionalidad mejorada de la red WiFi Mesh
- Con la funcionalidad WiFi Mesh
 - el adaptador FRITZ!Powerline 1260E acepta automáticamente todos los ajustes de la red inalámbrica del FRITZ!Box.
 - el adaptador FRITZ!Powerline 1260E acepta los cambios que se hayan realizado en la configuración del FRITZ!Box.
 - los dispositivos inalámbricos se conectan a la red WiFi respectivamente más fuerte y cambian entre las redes inalámbricas automáticamente (aquí: FRITZ!Box o FRITZ!Powerline 1260E)
- Puede encontrar información sobre la red WiFi Mesh de AVM en la página en.avm.de/mesh-networking (en inglés)

El FRITZ!Powerline 1260E en la red doméstica de un FRITZ!Box con un FRITZ!OS anterior a la versión 6.6x

- En la red doméstica de un FRITZ!Box con el software del dispositivo FRITZ!OS hasta la versión 6.6x
 - podrá iniciar actualizaciones para el FRITZ!Powerline 1260E directamente desde la vista general de la red doméstica en la interfaz de usuario del FRITZ!Box: <http://fritz.box>.
 - El FRITZ! Powerline 1260E no puede beneficiarse de la funcionalidad extendida de la red WiFi Mesh, pero podrá aplicar la configuración WiFi del FRITZ!Box pulsando un botón. Encontrará información al respecto en el manual de usuario del FRITZ!Powerline 1260E en la página en.avm.de/service

Extienda la red inalámbrica con el FRITZ!Powerline

Podrá utilizar el FRITZ!Powerline 1260E como repetidor WiFi.

1. Inicie su navegador web y teclee la dirección: <http://fritz.powerline>. Ahora se abrirá la interfaz de usuario del FRITZ!Powerline 1260E.
2. Seleccione el **acceso a la red doméstica** y haga clic en **Cambiar el modo de operación**.
3. Seleccione la opción **Puente WiFi** y de clic sobre **Siguiente**. Un asistente le ayudará paso a paso en la configuración de FRITZ!Powerline 1260E.
4. Al final de la configuración, haga clic en **Finalizar**.
5. Seleccione **Powerline**, retire la marca de la casilla **Se ha activado Powerline** y haga clic en **Aceptar**.
6. Conecte sus dispositivos inalámbricos y de red con el FRITZ!Powerline 1260E.



Diodos y botones

	Estado.	Significado
WLAN	brilla	La red inalámbrica se encuentra activa
	inactivo	La red inalámbrica no está activa (en la interfaz de usuario)
	parpadea	En el modo de operación "Puente WiFi": se busca la estación base
Powerline	brilla	Conexión a la red PLC activa
	inactivo	No hay conexión a la red PLC o la funcionalidad está inactiva (en la interfaz de usuario)
Connect	parpadea al mismo tiempo con "WLAN" y "Powerline"	<ul style="list-style-type: none"> ● El adaptador FRITZ!Powerline se está integrando a la red WiFi Mesh ● Se está recibiendo y transmitiendo la contraseña de la red PLC ● Se está ejecutado WPS (WiFi Protected Setup) ● Reiniciar

	Pulsar Connect
Integrar el FRITZ!Powerline en la red PLC/ iniciar WPS/activar la red WiFi Mesh	1 segundo
Cargar la configuración de fábrica	pulsar más de 15 segundos

Mejorar la velocidad de transmisión

El funcionamiento de la red PLC depende de muchos factores. Con los siguientes pasos podrá mejorar la velocidad de transmisión de datos en su red PLC.

- Conecte los dispositivos PLC directamente a la toma de corriente y evite el uso de regletas de enchufes.
- Si no puede evitar el uso de regletas de enchufes:
 - Utilice una regleta sin protección contra sobretensiones.
 - Conecte pocos dispositivos en la regleta.
 - Conecte el dispositivo PLC en la primera toma de la regleta, es decir, la más cercana al cable.
- Si no se puede evitar el uso de regletas de enchufes con protección contra sobretensiones, entonces esta protección debe estar ubicada detrás del dispositivo PLC.
- La velocidad de transmisión en la red PLC disminuye si:
 - Hay una conexión a través de varias fases.
 - En una conexión a través de una caja de conexiones, un interruptor del circuito de fallos de conexión a tierra, un atenuador o balastos.
 - Si se está utilizando una taladradora o aspiradoras.

Trate de minimizar este tipo de situaciones ya que pueden tener efectos negativos en la transmisión.

Con ayuda del programa AVM FRITZ!Powerline en inglés podrá mejorar la calidad de su red PLC; podrá descargar el programas en la página en.avm.de/powerline.

Datos técnicos

- Altura x Ancho x Profundidad (en mm): 132,3 x 67 x 69,3 / 32,5 (con/sin enchufe)
- 230 V, 50 Hz A/C
- 0 °C bis +40 °C
- Capacidad promedio: 6,7 V
- Peso: 186 g
- Amplia la red doméstica a través de la conexión eléctrica del hogar (PLC)
- Velocidad de transmisión PLC con hasta 1200 Mbps (bruta) gracias a la técnica 2 x 2 MIMO
- Conexión PLC con sólo presionar un botón; cifrada de manera segura con AES de 128 bits
- WiFi AC hasta 866 Mbps en la banda de 5 GHz, conecta ordenadores, tablets, smartphones, impresoras y otros dispositivos de red
- WiFi N para hasta 400 Mbps, en la banda de 2,4 GHz
- Seguridad en la red inalámbrica con WPA2, fácil de configurar con WPS, con sólo presionar un botón
- Ampliación del alcance WiFi (funcionamiento como repetidor) configurable
- 1x Fast Ethernet (1000 Mbps) para la conexión de TV, reproductores Blue ray, equipos HiFi, consolas de juegos
- Estandarizado según HomePlugAV2, compatible con IEEE P1901
- Trabaja con adaptadores PLC de otros fabricantes
- interfaz de usuario propia: <http://fritz.powerline>

Bandas de frecuencia y capacidad de transmisión

- Tecnología inalámbrica rango 2,4 GHz: 2,4 GHz – 2,483 GHz, máximo 100 mW
- Tecnología inalámbrica rango 5 GHz: 5,15 GHz – 5,35 GHz, máximo 200 mW así como 5,47 GHz – 5,725 GHz, máximo 1000 mW
- En la banda de 5 GHz para la red inalámbrica, el rango de 5,15 GHz a 5,35 GHz está destinado solo para uso en interiores. Esta restricción o requisito se aplica en los estados miembros de la Unión Europea AT, BE, BG, CY, CZ, DE, DK, EE, EL, ES, FI, FR, HR, HU, IE, IT, LT, LU, LV, MT, NL, PL, PT, RO, SE, SI, SK, UK.

Reciclaje

El adaptador FRITZ!Powerline 1260E y los cables se deben reciclar de acuerdo con las normas europeas de reciclaje y no con los residuos urbanos normales. Lleve por favor estas piezas a los centros de reciclaje de su comuna.



Información legal

La nota legal y los términos de licencia aplicables se pueden encontrar en la interfaz de usuario en el menú **Ayuda / Nota legal**.

Declaración CE

Por la presente declara AVM, que el dispositivo cumple con los requisitos esenciales y las disposiciones pertinentes de las Directivas 2014/53/UE, 2009/125/EC y 2011/65/UE.

Podrá descargar la versión completa de la declaración CE (en idioma inglés) en la página <http://en.avm.de/ce>.



Diagnóstico y mantenimiento

El FRITZ!Powerline 1260E transmite datos de diagnóstico a AVM, y así nos respaldan en el desarrollo posterior del producto. Así se beneficia directamente de las mejoras y actualizaciones del FRITZ!OS. Encontrará mayor información en la ayuda de la interfaz de usuario en <http://fritz.powerline>.

Garantía de fabricación

AVM ofrece por su producto original una garantía de fabricación de 5 años. El periodo de garantía comienza el día de la compra por parte del primer propietario. Podrá justificar la garantía presentando la factura original de compra o una factura similar. Los derechos de la garantía del contrato de compra, así como los derechos legales no serán restringidos por esta garantía.

Se repararán los defectos del producto que ocurran durante el periodo de garantía, que hayan sido ocasionados por problemas que puedan atribuirse a un error demostrable en el material o durante la fabricación. La garantía no cubrirá los defectos ocasionados por una ejecución inadecuada de la instalación, mal manejo, falta de consideración del manual de usuario, por el desgaste normal o por problemas que ocurran en el entorno del sistema (ya sea de hardware o por la intervención de terceros). Existe la posibilidad de reparar o sustituir el dispositivo. No se considerarán en esta garantía otro tipo de pretensiones que no se incluyan en el derecho de subsanación de los defectos del producto.

Le garantizamos que el software cumple con las especificaciones generales, pero no necesariamente con sus necesidades individuales. Los costes de envío o franqueo no serán reembolsados. Los productos devueltos volverán a formar parte de nuestra propiedad. El uso de la garantía no implica que esta se prolongue o comience de nuevo. Si no reconocemos su petición de garantía, esta prescribirá después que transcurran seis meses desde nuestra denegación.

Esta garantía cumple la legislación alemana con exclusión de la Convención de las Naciones Unidas sobre los contratos de compraventa internacional de mercaderías (CISG).

Contenu de la livraison et fonctionnalités



1 FRITZ!Powerline 1260E



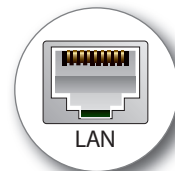
Fonction sans fil

- Point d'accès sans fil
- Connexion au réseau sans fil



Fiche électrique

- Alimentation électrique
- Interface avec le réseau CPL



1 prise femelle LAN

- Connexion de périphériques réseau



1 câble LAN



Affichage de l'état

- 3 voyants lumineux affichent l'état de la connexion



1 touche

- Établissement de connexions CPL et sans fil
- Intégration au réseau Mesh sans fil d'une FRITZ!Box
- Configuration par défaut

FRITZ!Powerline 1260E

Ce guide de démarrage rapide vous explique les possibilités d'utilisation du FRITZ!Powerline 1260E. Pour de plus amples informations, veuillez consulter le manuel PDF sur notre site be.avm.de/fr/service.

Le FRITZ!Powerline 1260E étend votre réseau CPL actuel ; il peut être utilisé avec vos périphériques sans fil et réseau comme point d'accès sûr à votre réseau domestique ainsi qu'à Internet.

Au sein du réseau domestique de votre FRITZ!Box, le FRITZ!Powerline 1260E utilise automatiquement les paramètres de votre box. Avec une FRITZ!Box munie de FRITZ!IOS à partir de la version 6.90, vous bénéficiez également d'une fonctionnalité Mesh sans fil étendue. De plus amples informations sur ces avantages et l'installation de la fonctionnalité WiFi Mesh sont disponibles sur en.avm.de/mesh-networking (en anglais).

Le FRITZ!Powerline 1260E a une interface utilisateur permettant de le configurer. Cette interface utilisateur vous permet, par exemple, de mettre à jour le logiciel FRITZ!IOS, de configurer le temporisateur sans fil et un accès invité sans fil, ou encore de configurer le FRITZ!Powerline 1260E en tant que répéteur sans fil afin d'étendre votre réseau

sans fil.

Ces propriétés font du FRITZ!Powerline 1260E un appareil polyvalent capable d'étendre la portée de votre réseau domestique via le CPL et les connexions sans fil et LAN.

Nous vous souhaitons de profiter pleinement de votre FRITZ!Powerline 1260E.

Sécurité

- Utilisez le FRITZ!Powerline 1260E dans des endroits secs, sans poussière ni exposition directe aux rayons du soleil, et avec une aération suffisante.
- Branchez le FRITZ!Powerline 1260E sur des prises aisément accessibles.
- Le FRITZ!Powerline 1260E est destiné à être utilisé à l'intérieur d'un bâtiment. Aucun liquide ne doit pénétrer à l'intérieur de l'appareil.
- N'ouvrez pas le FRITZ!Powerline 1260E. Ouvrir le boîtier ou procéder à des réparations inappropriées peut vous mettre en danger.
- Avant de nettoyer le FRITZ!Powerline 1260E, débranchez-le du réseau d'alimentation électrique. Utilisez un chiffon humide pour le nettoyer.

Interface utilisateur

Le FRITZ!Powerline 1260E a une interface utilisateur que vous pouvez ouvrir sur votre ordinateur à l'aide d'un navigateur Internet. Saisissez l'adresse suivante dans votre navigateur Internet :

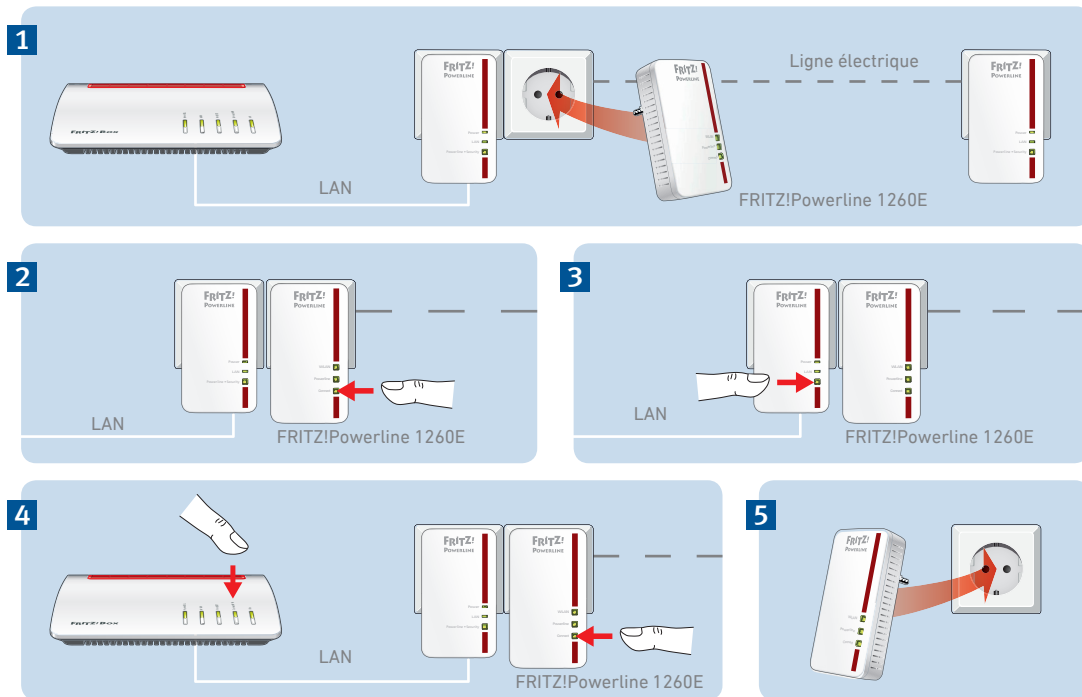
- Au sein du réseau domestique d'une FRITZ!Box : <http://fritz.powerline>
Avec plusieurs appareils FRITZ!Powerline ayant une interface utilisateur : <Adresse IP> (l'adresse IP est indiquée sur <http://fritz.box> sous « Réseau domestique »)
- Au sein du réseau domestique d'un autre routeur Internet : <Adresse IP> (l'adresse IP est indiquée dans l'interface utilisateur du routeur)
- Sans connexion au réseau domestique ou au routeur : **192.168.178.2**

Conditions requises pour des débits de l'ordre du Gigabit

Pour atteindre des débits élevés de l'ordre du Gigabit (débits bruts jusqu'à 1200 Mbit/s), le FRITZ!Powerline 1260E recourt à la technologie MIMO. Le MIMO requiert un circuit électrique moderne à prises électriques de sécurité et conducteurs de phase (L), neutre (N) et de protection (PE). Dans ces circuits électriques à trois conducteurs, le FRITZ!Powerline 1260E peut créer, sur la phase et le conducteur de protection, une paire de conducteurs supplémentaire pour la transmission des données et augmenter ainsi le débit de données. Vous pouvez également utiliser le FRITZ!Powerline 1260E sur des circuits électriques plus anciens à deux conducteurs. Dans ce cas, le neutre assume le rôle de conducteur de protection. Sur ces circuits, les débits de données possibles sont de 600 Mbit/s (bruts).

Le FRITZ!Powerline 1260E étend votre réseau CPL

1. Branchez le FRITZ!Powerline 1260E dans une prise électrique située à proximité d'un adaptateur CPL de votre réseau CPL existant.
2. Attendez que le voyant du FRITZ!Powerline 1260E reste allumé, puis appuyez pendant env. 1 seconde sur la touche **Connect**.
3. Vous avez maintenant 2 minutes pour appuyer pendant une seconde sur la touche de connexion CPL (touche « Pairing » ou « Security » d'un autre adaptateur du réseau CPL).
4. Si vous possédez une FRITZ!Box munie de FRITZ!OS version 6.90 ou supérieure, vous pouvez connecter le FRITZ!Powerline 1260E au réseau Mesh sans fil de la FRITZ!Box : enfoncez la touche **WPS** ou **Connect** de la FRITZ!Box, puis maintenez la touche **Connect** du FRITZ!Powerline 1260E enfoncée pendant 1 seconde. Les voyants du FRITZ!Powerline 1260E clignotent.
5. Dès que le voyant **Connect** ne clignote plus, vous pouvez brancher le FRITZ!Powerline 1260E sur une prise de courant située à un endroit où vous avez besoin d'un accès à Internet et au réseau domestique pour vos smartphones, tablettes et autres périphériques réseau.



Raccorder des périphériques

Vous pouvez utiliser le FRITZ!Powerline 1260E avec vos périphériques sans fil et réseau comme point d'accès à votre réseau domestique et à Internet. Pour ce faire, vous pouvez connecter vos périphériques par câble LAN ou via le réseau sans fil.

- Débranchez le FRITZ!Powerline 1260E de la prise de courant et notez la **clé réseau sans fil** qui se trouve au dos de l'appareil.
- Sur votre périphérique sans fil, sélectionnez le réseau sans fil du FRITZ!Powerline 1260E, puis saisissez la **clé réseau sans fil**.

FRITZ!Powerline 1220E

Powerline device password:

ABCD-EFGH-IJKL-MNOP

Powerline MAC:

00:00:00:00:00:00

Serial no.: **H022.454.40.000.001**

LED display / button shortcuts:

Power: Unit supplied with power

LAN: Connected over ethernet

Powerline • Security:

Status display, register device

Article no.: 2000 2753

Input: 230V~, 50 Hz; Max. 10A

AVM GmbH, 10547 Berlin



FRITZ!Powerline 1260E dans le réseau domestique d'une FRITZ!Box

Le FRITZ!Powerline 1260E, les FRITZ!Box et les autres produits FRITZ! interagissent de manière harmonieuse, simple et conviviale. C'est donc au sein du réseau domestique d'une FRITZ!Box que le FRITZ!Powerline 1260E réalise pleinement son potentiel.

FRITZ!Powerline 1260E dans le réseau domestique d'une FRITZ!Box avec FRITZ!OS version 6.90 ou supérieure

- Dans le réseau domestique d'une FRITZ!Box avec le logiciel FRITZ!OS version 6.90 ou supérieure
 - Vous pouvez lancer des mises à jour du FRITZ!Powerline 1260E directement depuis l'aperçu du réseau domestique dans l'interface utilisateur de la FRITZ!Box : <http://fritz.box>
 - Le FRITZ!Powerline 1260E bénéficie d'une fonctionnalité Mesh sans fil étendue.
- Avec la fonctionnalité Mesh sans fil
 - Le FRITZ!Powerline 1260E utilise automatiquement les paramètres sans fil de la FRITZ!Box.
 - Le FRITZ!Powerline 1260E applique les modifications des paramètres effectuées sur la FRITZ!Box.
 - Les périphériques sans fil établissent des connexions avec le réseau sans fil le plus puissant et changent de réseau automatiquement (ici : FRITZ!Box ou FRITZ!Powerline 1260E)
- Des informations sur la fonctionnalité Mesh sans fil d'AVM sont disponibles sur en.avm.de/mesh-networking (en anglais).

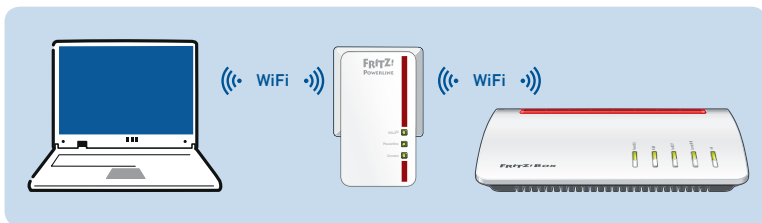
FRITZ!Powerline 1260E dans le réseau domestique d'une FRITZ!Box avec FRITZ!OS jusqu'à la version 6.6x

- Dans le réseau domestique d'une FRITZ!Box avec le logiciel FRITZ!OS jusqu'à la version 6.6x
 - Vous pouvez lancer des mises à jour du FRITZ!Powerline 1260E directement depuis l'aperçu du réseau domestique dans l'interface utilisateur de la FRITZ!Box : <http://fritz.box>
 - Le FRITZ!Powerline 1260E ne peut pas bénéficier de la fonctionnalité Mesh sans fil étendue, mais il peut utiliser les paramètres sans fil de la FRITZ!Box sur pression de bouton. Pour des informations détaillées, veuillez consulter le manuel PDF du FRITZ!Powerline 1260E sur notre site Internet : be.avm.de/service.




Étendre le réseau sans fil avec le FRITZ!Powerline

Vous pouvez utiliser le FRITZ!Powerline 1260E comme répéteur sans fil.

1. Saisissez l'adresse <http://fritz.powerline> dans votre navigateur Internet. L'interface utilisateur du FRITZ!Powerline 1260E s'ouvre.
2. Sélectionnez Accès au réseau domestique et cliquez sur Type d'accès.
3. Sélectionnez **Pont sans fil**, puis cliquez sur **Suivant**. Un assistant vous aide à effectuer pas à pas la configuration du FRITZ!Powerline 1260E.
4. À la fin de la configuration, cliquez sur **Terminer**.
5. Sélectionnez **Powerline**, décochez la case Powerline actif et cliquez sur **OK**.
6. Connectez vos périphériques sans fil et réseau au FRITZ!Powerline 1260E.



Voyants lumineux et touches

	État	Signification
WLAN	 reste allumé	Réseau sans fil activé
	éteint	Réseau sans fil désactivé (dans l'interface utilisateur)
	clignote	Type d'accès « Pont sans fil » : le périphérique recherche la station de base
Powerline	 reste allumé	Connexion établie avec le réseau CPL
	éteint	Aucune connexion avec le réseau CPL ou CPL désactivé (dans l'interface utilisateur)
Connect	 clignote avec « WLAN » et « Powerline »	<ul style="list-style-type: none"> ● Le FRITZ!Powerline est connecté au réseau Mesh sans fil de la FRITZ!Box ● Mot de passe du réseau CPL en cours de réception ou de transmission ● WPS (WiFi Protected Setup) en cours d'exécution ● Redémarrage

	Appuyer sur Connect
Connecter le FRITZ!Powerline au réseau sans fil / exécuter le WPS / activer la fonctionnalité Mesh sans fil	1 seconde
Charger la configuration par défaut	Plus de 15 secondes

Optimiser le débit de données

Tout réseau CPL est sensible à divers facteurs. Voici comment atteindre un débit performant au sein de votre réseau CPL :

- Branchez vos périphériques CPL directement sur vos prises murales et évitez les blocs multiprises.
- S'il est impossible de renoncer à l'utilisation de prises multiples, veuillez :
 - Utilisez des blocs multiprises sans protection contre les surtensions.
 - Brancher le moins d'appareils possible sur votre prise multiple.
 - Branchez votre périphérique CPL sur le tout premier emplacement, juste à côté du câble.
- S'il est impossible de renoncer à l'utilisation de prises multiples sans protection contre la surtension, il faut que la protection contre la surtension se trouve derrière le périphérique CPL.
- Le débit du réseau CPL diminue :
 - Avec une connexion à plusieurs phases
 - Avec une connexion par boîtier de distribution, disjoncteur différentiel FI, variateur ou régulateur de puissance
 - Utilisation d'une perceuse ou d'un aspirateur

Essayez de réduire ces facteurs à leur strict minimum.

- Optimisez la qualité de votre réseau Powerline avec le programme AVM FRITZ!Powerline (en anglais), téléchargeable sur en.avm.de/powerline.

Caractéristiques techniques

- Hauteur x largeur x profondeur (mm) : 132,3 x 67 x 69,3 / 32,5 (avec prise/sans prise)
- 230 V, 50 Hz CA
- de 0 °C à +40 °C
- Consommation moyenne : 6,7 watts
- Poids : 186 g
- Étend votre réseau domestique via la ligne électrique à votre domicile (CPL)
- Débit CPL jusqu'à 1200 Mbit/s (bruts) grâce à la technologie 2 x 2 MIMO
- Connexion CPL d'une simple pression de bouton ; cryptage sécurisé avec AES 128 bits
- WLAN AC jusqu'à 866 Mbit/s dans la bande des 5 GHz : connecte l'ordinateur, la tablette, le smartphone, l'imprimante et autres périphériques réseau.
- WLAN N pouvant atteindre 400 Mbit/s dans la bande des 2,4 GHz
- Réseau sans fil sécurisé par WPA2, configuration simple avec le WPS d'une simple pression de bouton
- Possibilité de régler l'extension du réseau sans fil (fonction Répéteur)
- 1 x Ethernet Gigabit (1000 Mbit/s) pour la connexion de la TV, du Blu-ray, de la hi-fi, des consoles de jeux
- Standardisé conformément à HomePlug AV2, compatible avec IEEE P1901
- Compatible avec autres adaptateurs CPL disponibles dans le commerce
- Interface utilisateur propre : <http://fritz.powerline>

Fréquences radio et puissance de transmission

- Réseau sans fil 2,4 GHz bande de fréquence : 2,4 GHz – 2,483 GHz, max. 100 mW
- Réseau sans fil 5 GHz bandes de fréquence : 5,15 GHz – 5,35 GHz, max. 200 mW et 5,47 GHz – 5,725 GHz, max. 1000 mW
- Dans la bande des 5 GHz destinée aux réseaux sans fil, la plage comprise entre 5,15 GHz et 5,35 GHz est réservée à une utilisation à l'intérieur. Cette restriction ou exigence s'applique dans les États membres de l'UE suivants : AT, BE, BG, CY, CZ, DE, DK, EE, EL, ES, FI, FR, HR, HU, IE, IT, LT, LU, LV, MT, NL, PL, PT, RO, SE, SI, SK, UK.

Élimination

Conformément aux prescriptions européennes, l'adaptateur FRITZ!Powerline 1260E et les câbles ne doivent pas être jetés avec les ordures ménagères. Quand ces éléments sont arrivés en fin de vie, veuillez les remettre aux services municipaux de gestion des déchets.



Volet juridique

Les mentions légales et les dispositions de licence en vigueur figurent dans l'interface utilisateur sous **Aide / Mentions légales**.

Déclaration CE

AVM déclare par la présente que l'appareil est conforme aux exigences essentielles et aux instructions pertinentes des directives 2014/53/UE, 2009/125/CE et 2011/65/UE.

Vous trouverez la version longue de la déclaration de conformité CE à l'adresse <http://en.avm.de/ce> (en anglais).



Diagnostic et maintenance

Le FRITZ!Powerline 1260E transmet des données de diagnostic à AVM pour nous aider à perfectionner notre produit. Vous bénéficiez ainsi directement d'optimisations et de mises à jour de FRITZ!OS. Vous trouverez de plus amples informations dans l'aide de l'interface utilisateur à l'adresse <http://fritz.powerline>.

Garantie du fabricant

En tant que fabricant de ce produit original, nous vous offrons une garantie de 5 ans sur le matériel. La garantie commence à courir à compter de la date d'achat par le premier utilisateur final. Vous pourrez prouver le respect du délai de garantie en présentant l'original de la facture ou des documents similaires. Vos droits à garantie découlant du contrat d'achat de même que vos droits légaux ne sont pas limités par cette garantie.

Pendant la période de garantie, nous remédions à toute défectuosité inopinée du produit qui serait incontestablement imputable à des vices de matériel ou de fabrication. Cependant, nous avons le regret de devoir exclure toute défectuosité qui résulterait d'une installation non conforme aux instructions, d'un maniement inapproprié, du non respect du manuel, d'une usure normale ou encore de dysfonctionnements dans l'environnement du système (matériel ou logiciel de tierces personnes). Nous sommes libres de choisir entre une réparation ou une livraison de remplacement. La présente garantie n'établit aucun autre droit que le droit, mentionné dans les présentes conditions de garantie, à la suppression des défectuosités du produit.

Nous vous garantissons que le logiciel est conforme aux spécifications générales mais ne vous garantissons pas qu'il correspond à vos besoins individuels. Les frais d'expédition ne vous seront pas remboursés. Tout produit remplacé redevient notre propriété. Les prestations de garantie n'entraînent ni une prolongation ni un renouvellement de la période de garantie. Si nous refusons un droit à garantie, ce droit est frappé de prescription au plus tard six mois après notre refus.

La présente garantie est soumise au droit allemand à l'exclusion de la Convention des Nations Unies sur les contrats de vente internationale de marchandises (CVIM).

Contenuto della confezione e caratteristiche del dispositivo



1 FRITZ!Powerline 1260E



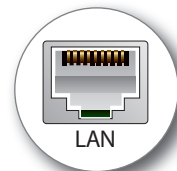
Funzione wireless

- Punto di accesso wireless
- Connessione con la rete wireless



Spina di alimentazione

- Alimentazione elettrica
- Interfaccia con la rete Powerline



1 porta LAN

- Collegamento di dispositivi di rete



1 cavo LAN



Indicazione di stato

- 3 LED indicano lo stato della connessione



1 tasto

- Creazione di una connessione Powerline e wireless
- Integrazione nella rete WiFi Mesh di un FRITZ!Box
- Impostazioni di fabbrica

FRITZ!Powerline 1260E

Questa guida rapida vi mostra le opzioni d'uso e di comando del FRITZ!Powerline 1260E. Per informazioni dettagliate consultate il manuale PDF sul nostro sito web it.avm.de/assistenza.

Il FRITZ!Powerline 1260E estende la vostra rete Powerline e si può usare con dispositivi wireless e di rete come punto di accesso sicuro alla rete domestica e a Internet.

Nella rete domestica di un FRITZ!Box, il FRITZ!Powerline 1260E adotta automaticamente le impostazioni del FRITZ!Box. Con un FRITZ!Box a partire da FRITZ!OS 6.90 approfittate inoltre della funzionalità avanzata della rete WiFi Mesh. Per maggiori informazioni sui vantaggi e la configurazione della rete WiFi Mesh consultate it.avm.de/ifa-2017/amplia-la-tua-rete-wireless-con-mesh.

Il FRITZ!Powerline 1260E è dotato di un'interfaccia utente per le impostazioni. Nell'interfaccia utente, ad esempio, potete aggiornare il software FRITZ!OS del dispositivo, configurare un timer wireless e un punto di accesso wireless oppure impostare il FRITZ!Powerline 1260E come ripetitore wireless, in modo da estendere la rete wireless di cui disponete già.

Grazie a queste caratteristiche, il

FRITZ!Powerline 1260E è un dispositivo multiuso in grado di estendere la rete domestica via Powerline e mediante connessioni wireless e LAN.

Vi auguriamo buon divertimento con il FRITZ!Powerline 1260E!

Sicurezza

- Utilizzate il FRITZ!Powerline 1260E in un ambiente asciutto, privo di polvere, protetto dalle irradiazioni solari dirette e sufficientemente ventilato.
- Collegate il FRITZ!Powerline 1260E a prese di corrente di facile accesso.
- Il FRITZ!Powerline 1260E è concepito per essere usato all'interno degli edifici. Non si devono infiltrare liquidi di nessun tipo all'interno del dispositivo.
- Non aprite il FRITZ!Powerline 1260E. Aprendoli o realizzando riparazioni inadeguate potete creare situazioni di pericolo per voi stessi.
- Prima di pulirlo, scollegate il FRITZ!Powerline 1260E dalla rete elettrica. Per pulirlo usate un panno umido.

Interfaccia utente

Il FRITZ!Powerline 1260E ha un'interfaccia utente che si apre sul computer con un browser web. Inserite nel browser il seguente indirizzo:

- Nella rete domestica di un FRITZ!Box: <http://fritz.powerline>

Se disponete di più dispositivi FRITZ!Powerline dotati di interfaccia utente: <indirizzo IP> (l'indirizzo IP viene mostrato nel menu "Rete domestica" in <http://fritz.box>)

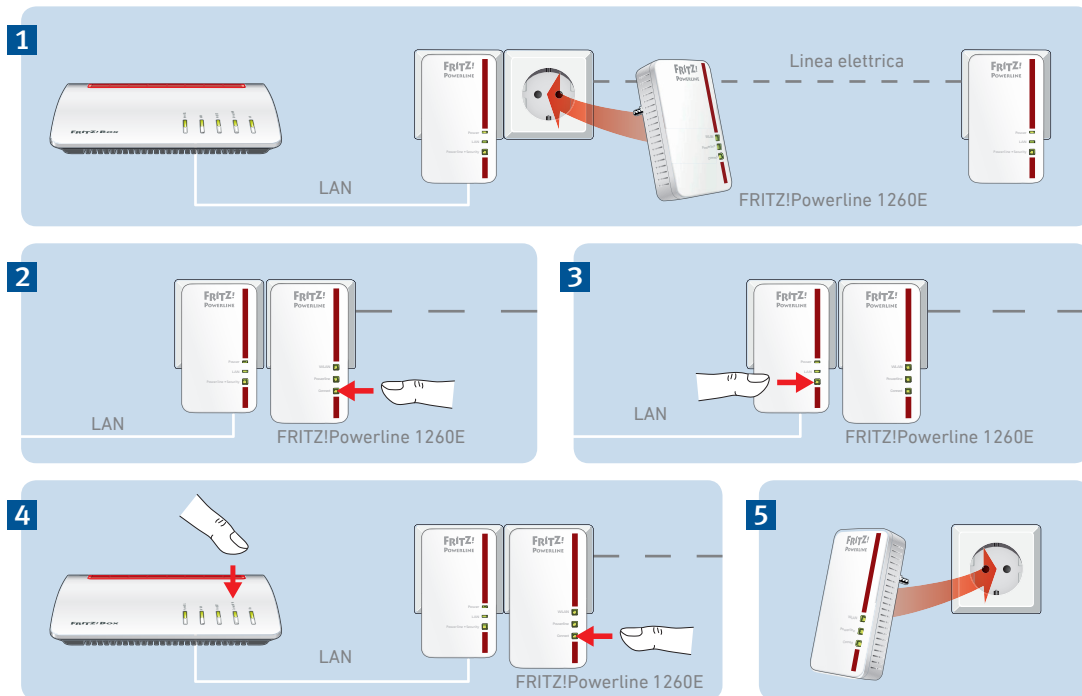
- Nella rete domestica di un altro router Internet: <indirizzo IP> (l'indirizzo IP viene mostrato nell'interfaccia utente del router)
- Senza connessione alla rete domestica e al router: 192.168.178.2

Requisito per velocità Gigabit

Per le velocità di trasferimento Gigabit (fino a 1200 Mbit/s lordi) il FRITZ!Powerline 1260E utilizza la tecnologia MIMO. MIMO richiede un circuito elettrico moderno con prese con contatto a terra e con la fase (L), il conduttore neutro (N) e il conduttore di terra (PE). In questi circuiti elettrici a tre fili, il FRITZ!Powerline 1260E può formare sulla fase e sul contatto di terra un'ulteriore coppia di conduttori per la trasmissione di dati e aumentare pertanto la velocità di trasferimento. Potete utilizzare il FRITZ!Powerline 1260E anche in circuiti elettrici a due fili, in cui il conduttore neutro assume il compito del conduttore di terra. In questi tipi di circuiti elettrici sono possibili velocità di trasferimento fino ad un massimo di 600 Mbit/s (lordi).

Il FRITZ!Powerline 1260E estende la rete Powerline

1. Collegate il FRITZ!Powerline 1260E a una presa che si trova in prossimità di un adattatore Powerline della rete Powerline già configurata.
2. Aspettate fino a quando il LED **WLAN** del FRITZ!Powerline 1260E resta acceso e premete quindi per 1 secondo il tasto **Connect**.
3. Premete entro 2 minuti e per circa 1 secondo il tasto per le connessioni Powerline (tasto Pairing o Security) su un altro adattatore della rete Powerline.
4. Se disponete di un FRITZ!Box con FRITZ!IOS a partire da 6.90, potete integrare il FRITZ!Powerline 1260E nella rete WiFi Mesh del FRITZ!Box: a tal scopo, avviate la modalità di registrazione del FRITZ!Box con **WPS** o **Connect** e premete quindi per 1 secondo il tasto **Connect** del FRITZ!Powerline 1260E. I LED del FRITZ!Powerline 1260E lampeggiano.
5. Non appena **Connect** non lampeggia più, potete inserire il FRITZ!Powerline 1260E in una presa di corrente dove avete bisogno di un accesso a Internet e alla rete domestica per smartphone, tablet e altri dispositivi di rete.



Collegamento di dispositivi

Potete utilizzare il FRITZ!Powerline 1260E come punto di accesso per la rete domestica e Internet con i vostri dispositivi wireless e di rete. A tal scopo potete collegare i dispositivi con un cavo LAN o via wireless.

- Estraiete il FRITZ!Powerline 1260E dalla presa e prendete nota della **chiave di rete wireless** che si trova sul retro del dispositivo.
- Selezionate nel dispositivo wireless la rete wireless del FRITZ!Powerline e inserite la **chiave di rete wireless**



FRITZ!Powerline 1260E nella rete domestica di un FRITZ!Box

I FRITZ!Powerline 1260E, FRITZ!Box e altri prodotti FRITZ! possono collaborare in modo particolarmente semplice e comodo. Pertanto, il FRITZ!Powerline 1260E ottiene la sua gamma completa di servizi nella rete domestica di un FRITZ!Box.

FRITZ!Powerline 1260E WLAN Set nella rete domestica di un FRITZ!Box con FRITZ!OS a partire da 6.90

- Nella rete domestica di un FRITZ!Box con software FRITZ!OS a partire dalla versione 6.90
 - gli aggiornamenti per il FRITZ!Powerline 1260E possono essere avviati direttamente dallo schema della rete domestica dell'interfaccia utente del FRITZ!Box: <http://fritz.box>
 - il FRITZ!Powerline 1260E approfitta della funzionalità avanzata della rete WiFi Mesh.
- Con la funzionalità della rete WiFi Mesh
 - il FRITZ!Powerline 1260E adotta automaticamente le impostazioni wireless del FRITZ!Box.
 - il FRITZ!Powerline 1260E adotta le modifiche delle impostazioni effettuate nel FRITZ!Box.
 - i dispositivi wireless instaurano una connessione con la rispettiva rete wireless più forte e passano automaticamente da una rete all'altra (qui: FRITZ!Box o FRITZ!Powerline 1260E)
- Per informazioni sulla WiFi Mesh di AVM consultate it.avm.de/ifa-2017/amplia-la-tua-rete-wireless-con-mesh.

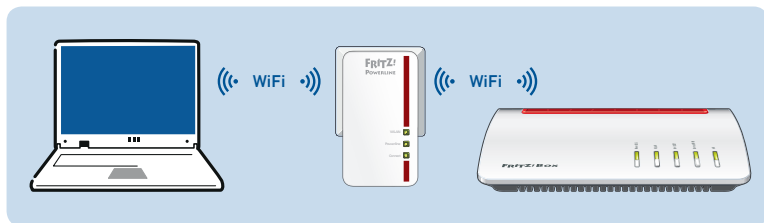
FRITZ!Powerline 1260E WLAN Set nella rete domestica di un FRITZ!Box con FRITZ!OS fino a 6.6x

- Nella rete domestica di un FRITZ!Box con software FRITZ!OS fino alla versione 6.6x,
 - gli aggiornamenti per il FRITZ!Powerline 1260E possono essere avviati direttamente dallo schema della rete domestica dell'interfaccia utente del FRITZ!Box: <http://fritz.box>
 - il FRITZ!Powerline 1260E non può approfittare della funzionalità avanzata della rete WiFi Mesh, ma può adottare le impostazioni wireless del FRITZ!Box premendo un pulsante. Per informazioni a riguardo consultate il manuale in PDF del FRITZ!Powerline 1260E su en.avm.de/service (in ingl.)

Estendere la rete wireless con FRITZ!Powerline

Potete usare il FRITZ!Powerline 1260E come ripetitore wireless.

1. Inserite nel browser l'indirizzo <http://fritz.powerline>. Si apre l'interfaccia utente del FRITZ!Powerline 1260E.
2. Selezionate **Accesso rete domestica** e cliccate **Modifica del tipo di accesso**.
3. Selezionate **Ponte wireless** e cliccate **Avanti**. Un assistente vi guiderà passo per passo nella configurazione del FRITZ!Powerline 1260E.
4. Cliccate **Fine** al termine della configurazione.
5. Selezionate **Powerline**, disattivate la casella di controllo **Powerline attiva** e cliccate **OK**.
6. Collegate i dispositivi di rete e wireless con il FRITZ!Powerline 1260E.



Tasti e LED

	Stato	Significato
WLAN	acceso	rete wireless attivata
	off	rete wireless disattivata (nell'interfaccia utente)
	lampeggia	nel tipo di accesso ponte wireless: ricerca del punto di accesso wireless
Powerline	acceso	connessione con la rete Powerline attiva
	off	nessuna connessione con la rete Powerline o Powerline disattivato (nell'interfaccia utente)
Connect	lampeggia insieme a "WLAN" e "Powerline"	<ul style="list-style-type: none">● FRITZ!Powerline viene integrato nella rete WiFi Mesh del FRITZ!Box● la password della rete Powerline viene ricevuta o trasmessa● WPS (WiFi Protected Setup) viene eseguito● riavvio

	Premere Connect
Integrazione del FRITZ!Powerline nella rete Powerline / Attivazione WPS / Attivazione WiFi Mesh	1 secondo
Caricamento delle impostazioni di fabbrica	più di 15 secondi

Ottimizzare la velocità di trasferimento

Sono molti i fattori che influiscono su una rete Powerline. Attenendovi alle seguenti indicazioni potete contribuire al raggiungimento di una buona velocità di trasferimento nella rete Powerline:

- Inserite i dispositivi Powerline direttamente nelle prese a muro ed evitate di utilizzare prese multiple.
 - Se non potete evitare l'utilizzo di una presa multipla:
 - Utilizzate una presa multipla senza protezione da sovratensione.
 - Collegate alla multipresa meno dispositivi possibili.
 - Inserite il dispositivo Powerline nella presa anteriore più vicina al cavo.
 - Se non potete evitare di usare una presa multipla con protezione da sovratensioni, il protettore da sovratensione si dovrebbe trovare dopo il dispositivo Powerline.
 - La velocità di trasferimento di una rete Powerline si riduce se:
 - la connessione ha più fasi
 - la connessione deve passare per una cassetta di giunzione, interruttore differenziale, dimmer o per regolatori di corrente
 - si utilizza un trapano o un aspirapolvere
- Cercate di ridurre al minimo questi influssi.
- Ottimizzate la qualità della rete Powerline con il programma AVM FRITZ!Powerline in inglese, che potete scaricare da en.avm.de/powerline.

Dati tecnici

- altezza x larghezza x profondità (in mm): 132,3 x 67 x 69,3 / 32,5 (con/ senza presa)
- 230 V, 50 Hz A/C
- da 0 °C a +40 °C
- potenza media assorbita: circa 6,7 W
- peso: 186 g
- estende la rete domestica attraverso la linea elettrica di casa (Powerline)
- trasmissione Powerline fino a 1200 Mbit/s (lordi) grazie alla tecnica 2 x 2 MIMO
- connessione Powerline premendo un tasto; codifica sicura con AES a 128 bit
- wireless AC fino a 866 Mbit/s nella banda a 5 GHz, collega computer, tablet, smartphone, stampante e altri dispositivi di rete
- wireless N fino a 400 Mbit/s sulla banda da 2,4 GHz
- sicurezza wireless con WPA2, configurazione semplice con WPS premendo un tasto
- ampliamento della portata wireless (funzione ripetitore) impostabile
- 1 Gigabit Ethernet (1000 Mbit/s) per collegare TV, Blue-Ray, HiFi e console di gioco
- conforme allo standard HomePlug AV2, compatibile con IEEE P1901
- funziona con adattatori powerline d'uso comune
- propria interfaccia utente: <http://fritz.powerline>

Frequenze wireless e potenza di trasmissione

- Tecnologia wireless campo 2,4 GHz: 2,4 GHz – 2,483 GHz, max. 100 mW
- Tecnologia wireless campo 5 GHz: 5,15 GHz – 5,35 GHz, max 200 mW così come 5,47 GHz – 5,725 GHz, max. 1000 mW
- Nella banda a 5 GHz il campo compreso tra 5,15 GHz e 5,35 GHz è adatto solo per l'utilizzo in ambienti chiusi. Questa restrizione o requisito si applica negli Stati membri dell'UE AT, BE, BG, CY, CZ, DE, DK, EE, EL, ES, FI, FR, HR, HU, IE, IT, LT, LU, LV, MT, NL, PL, PT, RO, SE, SI, SK, UK.

Smaltimento

In conformità con le leggi europee il FRITZ!Powerline 1260E e i cavi non vanno smaltiti con i rifiuti domestici, bensì consegnati, al termine del loro ciclo di vita, presso un centro di raccolta autorizzato.



Aspetti giuridici

Note legali e le condizioni di licenza si trovano

nell'interfaccia utente alla voce **Guida / Note legali**.

Dichiarazione CE

AVM dichiara che il dispositivo è conforme ai requisiti fondamentali e alle disposizioni inerenti delle direttive 2014/53/UE, 2009/125/CE e 2011/65/UE.

Il testo integrale della dichiarazione di conformità CE è disponibile in lingua inglese all'indirizzo <http://en.avm.de/ce>.



Diagnosi e manutenzione

Il FRITZ!Powerline 1260E trasmette dati diagnostici ad AVM che ci aiutano per lo sviluppo ulteriore del prodotto. In questo modo approfittate direttamente delle ottimizzazioni e degli aggiornamenti di FRITZ!OS. Maggiori informazioni si trovano nella guida dell'interfaccia utente in <http://fritz.powerline>.

Garanzia del produttore

In qualità di produttore di questo prodotto, offriamo ai nostri clienti una garanzia di 5 anni sull'hardware. Il periodo di garanzia inizia a partire dalla data di acquisto da parte del primo consumatore finale. La durata del periodo di garanzia si può dimostrare presentando la fattura originale o documenti equivalenti. Questa garanzia non limita i diritti alla garanzia derivanti dal contratto di acquisto né i diritti previsti dalla legge.

Durante il periodo di garanzia saranno eliminati tutti i difetti del prodotto dimostratamente riconducibili al materiale o a un errore di fabbricazione. Saranno esclusi i difetti derivati da installazione non conforme alle disposizioni, impiego inappropriato, mancata osservanza del manuale, normale usura o difetti nell'ambiente del sistema (software o hardware di terzi). Siamo autorizzati a scegliere fra eliminazione di vizi e sostituzione della merce. Questa garanzia non include alcun nuovo diritto oltre a quelli riportati nelle condizioni di garanzia relativamente all'eliminazione dei difetti del prodotto.

Garantiamo ai nostri clienti che il software risponde alle specifiche generali, ma non che soddisfi le loro esigenze particolari. Le spese di spedizione non saranno rimborsate. I prodotti sostituiti tornano a essere di nostra proprietà. Le prestazioni in garanzia non estendono il periodo di garanzia né hanno come conseguenza un nuovo inizio dello stesso. Nel caso in cui rifiutiamo un diritto di garanzia, esso cade in prescrizione al più tardi sei mesi dopo il nostro rifiuto.

Per questa garanzia vale il diritto tedesco, con esclusione della Convenzione delle Nazioni Unite sui contratti di compravendita internazionale di merci (CISG).

Omvang van de levering en eigenschappen van het apparaat



1 FRITZ!Powerline 1260E



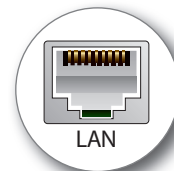
WiFi-functie

- WiFi Access Point
- Verbinding met het WiFi-netwerk



Stroomstekker

- Stroomvoorziening
- Interface met het powerlinenetwerk



1 LAN-bus

- Aansluiten van netwerkapparatuur



1 LAN-kabel



Statusweergave

- 3 leds geven de verbindingstatus weer



1 toets

- Powerline- en WiFi-verbinding tot stand brengen
- In de Mesh WiFi van een FRITZ!Box integreren
- Fabrieksinstellingen

FRITZ!Powerline 1260E

Deze snelle handleiding toont u de gebruiks- en bedieningsmogelijkheden van FRITZ!Powerline 1260E. Uitgebreide informatie vindt u in het handboek in PDF-formaat op onze website nl.avm.de/service/.

FRITZ!Powerline 1260E breidt uw bestaande powerlinenetwerk uit en kan door WiFi- en netwerkkaparamen als veilig toegangspunt tot uw thuisnetwerk en internet worden gebruikt.

In het thuisnetwerk van een FRITZ!Box neemt FRITZ!Powerline 1260E automatisch de instellingen van de FRITZ!Box over. Met een FRITZ!Box vanaf FRITZ!IOS 6.90 profiteert u bovendien van uitgebreide Mesh WiFi-functies. Meer informatie over de voordelen en configuratie van Mesh WiFi vindt u onder nl.avm.de/ifa-2017/vergroot-je-wifi-met-mesh/.

Voor apparaatinstellingen heeft FRITZ!Powerline 1260E een gebruikersinterface. In de gebruikersinterface kunt u bijvoorbeeld de software FRITZ!IOS bijwerken, een WiFi-tijdschakeling en een WiFi-toegang voor gasten instellen of FRITZ!Powerline 1260E voor de uitbreiding van uw bestaande WiFi-netwerk als WiFi-repeater instellen.

Met deze eigenschappen is de FRITZ!Powerline 1260E een apparaat met veelzijdige toepassingen, dat de reikwijdte van uw thuisnetwerk via Powerline, via WLAN- en LAN-verbindingen kan uitbreiden.

Wij wensen u veel plezier met uw FRITZ!Powerline 1260E.

Veiligheid

- Gebruik de FRITZ!Powerline 1260E op een droge en stofvrije plaats zonder direct zonlicht en zorg voor voldoende ventilatie.
- Sluit FRITZ!Powerline 1260E op goed bereikbare contactdozen aan.
- FRITZ!Powerline 1260E is bestemd voor het gebruik in gebouwen. Er mogen geen vloeistoffen in het apparaat binnendringen.
- Open de FRITZ!Powerline 1260E niet. Door openen en/of ondeskundige reparaties kunt u uzelf in gevaar brengen.
- Haal de FRITZ!Powerline 1260E uit de wandcontactdoos voordat u begint met reinigen. Gebruik voor de reiniging een vochtige doek.

Gebruikersinterface

De FRITZ!Powerline 1260E heeft een gebruikersinterface die u op de computer in een webbrowser opent. Voer in de webbrowser het volgende adres in:

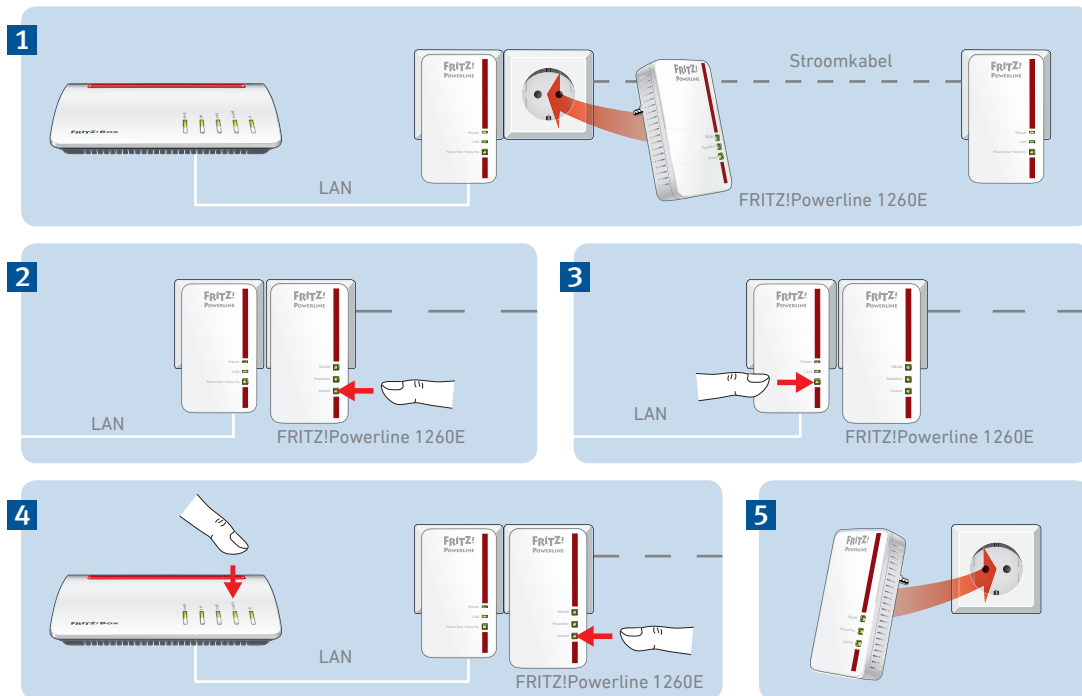
- In het thuisnetwerk van een FRITZ!Box: <http://fritz.powerline>
Bij meerdere FRITZ!Powerline-apparaten met gebruikersinterface: **<IP-adres>** (het IP-adres wordt op <http://fritz.box> onder "Thuisnetwerk" (Home Network)] weergegeven)
- In het thuisnetwerk van een andere internetrouter: **<IP-adres>** (het IP-adres wordt in de gebruikersinterface van de router weergegeven)
- Zonder verbinding met thuisnetwerk en router: 192.168.178.2

Voorwaarde voor gigabit-gegevensnelheid

Voor hoge gegevenssnelheden met gigabitsnelheid (tot 1200 MBit/s bruto) gebruikt FRITZ!Powerline 1260E de MIMO-techniek. MIMO heeft een moderne stroomkring nodig met veiligheidscontactdozen en met een fase- (L), nul- (N) en aarddraad (PE). In deze stroomkringen met drie draden kan FRITZ!Powerline 1260E op de fase- en de aarddraad een extra aderpaar voor gegevensoverdracht vormen en zo de gegevenssnelheid verhogen. U kunt FRITZ!Powerline 1260E ook in oudere stroomkringen met twee draden gebruiken, waarin de nuldraad de functie van de aarddraad overneemt. In dergelijke stroomkringen zijn gegevenssnelheden van maximaal 600 MBit/s (bruto) mogelijk.

De FRITZ!Powerline 1260E breidt uw powerlinenetwerk uit

1. Sluit de FRITZ!Powerline 1260E aan op een contactdoos in de buurt van een powerline-adapter die zich al in uw bestaande powerlinenetwerk bevindt.
2. Wacht tot de led **WLAN** van FRITZ!Powerline 1260E blijft branden en druk dan gedurende 1 seconde op de knop **Connect**.
3. Druk binnen 2 minuten op een andere adapter in het powerlinenetwerk gedurende 1 seconde op de knop voor powerlineverbindingen (Pairing- of Security-knop).
4. Als u in het bezit bent van een FRITZ!Box met FRITZ!OS vanaf 6.90, kunt u FRITZ!Powerline 1260E in de Mesh WiFi van de FRITZ!Box integreren: Start de aanmeldmodus van de FRITZ!Box met **WPS** of **Connect** en druk dan gedurende 1 seconde op de **Connect**-knop van FRITZ!Powerline 1260E. De leds van FRITZ!Powerline 1260E knipperen.
5. Zodra **Connect** niet meer knippert, kunt u FRITZ!Powerline 1260E in een contactdoos steken op een plek waar u voor uw smartphone, tablet en andere netwerkapparatuur toegang tot internet en uw thuisnetwerk nodig heeft.



Apparaten aansluiten

U kunt FRITZ!Powerline 1260E met uw WiFi- en netwerkapparaten als toegangspunt tot uw thuisnetwerk en internet gebruiken. Daarvoor kunt u apparaten met een LAN-kabel of via WiFi aansluiten.

- Trek FRITZ!Powerline 1260E uit de wandcontactdoos en noteer de **WiFi netwerksleutel** op de achterkant van het apparaat.
- Selecteer op uw WiFi-apparaat het draadloze netwerk van **FRITZ!Powerline 1260E** en voer de **WiFi-netwerksleutel** in.



FRITZ!Powerline 1260E in het thuisnetwerk van een FRITZ!Box

FRITZ!Powerline 1260E, FRITZ!Boxen en andere FRITZ!-producten werken makkelijk en efficiënt samen. Daarom behaalt FRITZ!Powerline 1260E zijn volledige vermogensspectrum in het thuisnetwerk van een FRITZ!Box.

FRITZ!Powerline 1260E in het thuisnetwerk van een FRITZ!Box met FRITZ!OS vanaf 6.90

- In het thuisnetwerk van een FRITZ!Box met de apparaatsoftware FRITZ!OS vanaf versie 6.90
 - kunnen updates voor FRITZ!Powerline 1260E rechtstreeks vanuit het thuisnetwerkoverzicht van de FRITZ!Box-gebruikersinterface gestart worden: <http://fritz.box>
 - profiteert FRITZ!Powerline 1260E van uitgebreide Mesh WiFi-functies.
- Met de Mesh WiFi-functies
 - neemt FRITZ!Powerline 1260E automatisch de draadloze instellingen van de FRITZ!Box over.
 - neemt FRITZ!Powerline 1260E de gewijzigde instellingen over die in de FRITZ!Box worden voorgenomen.
 - brengen WiFi-apparaten steeds verbindingen tot stand met het sterkste WiFi-netwerk en schakelen automatisch tussen de draadloze netwerken (hier FRITZ!Box of FRITZ!Powerline 1260E)
- Informatie over AVM Mesh WiFi vindt u op nl.avm.de/ifa-2017/vergroot-je-wifi-met-mesh.

FRITZ!Powerline 1260E in het thuisnetwerk van een FRITZ!Box met FRITZ!OS tot 6.6x

- In het thuisnetwerk van een FRITZ!Box met de apparaatsoftware FRITZ!OS tot versie 6.6x
 - kunnen updates voor FRITZ!Powerline 1260E rechtstreeks vanuit het thuisnetwerkoverzicht van de FRITZ!Box-gebruikersinterface gestart worden: <http://fritz.box>
 - kan FRITZ!Powerline 1260E niet van uitgebreide Mesh WiFi-functies profiteren, maar wel de WiFi-instellingen van de FRITZ!Box met een druk op de knop overnemen. Informatie vindt u in het PDF-handboek van FRITZ!Powerline 1260E op nl.avm.de/service




Draadloos netwerk met FRITZ!Powerline uitbreiden

U kunt FRITZ!Powerline 1260E als WLAN repeater gebruiken.

1. Voer in de webbrowser het adres <http://fritz.powerline> in. De gebruikersinterface van FRITZ!Powerline 1260E wordt geopend.
2. Selecteer **Thuisnetwerktoegang [Access to the Home Network]** en klik op **Soort toegang wijzigen [Change Connection Type]**.
3. Selecteer **WiFi-brug [Wireless Bridge]** en klik op **Verder [Next]**. Een assistent leidt u stap voor stap door de configuratie van FRITZ!Powerline 1260E.
4. Aan het eind van de configuratie klikt u op **Voltooien [Finish]**.
5. Selecteer **Powerline**, deactiveer het selectievakje **Powerline actief [Powerline active]** en klik op **OK**.
6. Verbind uw WiFi- en netwerkapparaten met de FRITZ!Powerline 1260E.



Knoppen en leds

	Toestand	Betekenis
WLAN 	brandt	WiFi ingeschakeld
	uit	WiFi uitgeschakeld (in de gebruikersinterface)
	knippert	in toegangstype "WiFi-brug": basisstation wordt gezocht
Powerline 	brandt	met powerlinenetwerk verbonden
	uit	geen verbinding met powerlinenetwerk of powerline uitgeschakeld (in de gebruikersinterface)
Connect 	knippert samen met "WLAN" en "Powerline"	<ul style="list-style-type: none">● FRITZ!Powerline wordt in de Mesh WiFi van de FRITZ!Box geïntegreerd● Wachtwoord van het powerlinenetwerk wordt ontvangen of overgedragen● WPS (WiFi Protected Setup) wordt uitgevoerd● Herstart

Op Connect drukken

FRITZ!Powerline in het powerlinenetwerk integreren / WPS starten / Mesh WiFi activeren

1 seconde

Fabrieksinstellingen laden

langer dan 15 seconden

Gegevensnelheid optimaliseren

Een powerlinenetwerk wordt door vele factoren beïnvloed. Met de volgende maatregelen kunt u bijdragen tot een optimale gegevensnelheid in uw powerlinenetwerk:

- Steek de powerline-apparaten rechtstreeks in wandcontactdozen en vermijd het gebruik van meervoudige contactdozen.
- Als het gebruik van een meervoudige contactdoos niet vermeden kan worden:
 - Gebruik een meervoudige contactdoos zonder overspanningsbeveiliging.
 - Sluit zo weinig mogelijk apparaten op de meervoudige contactdoos aan.
 - Sluit uw powerline-apparaat aan op het voorste aansluitpunt, direct bij de kabel.
- Als het gebruik van een meervoudige contactdoos zonder overspanningsbeveiliging niet vermeden kan worden, dan moet er een overspanningsbeveiliging na het powerline-apparaat aanwezig zijn.
- De gegevensnelheid in een powerlinenetwerk daalt bij:
 - een verbinding over meerdere fasen
 - een verbinding over een verdeeldoos, een aardlekschakelaar, een dimmer of voorschakelapparaten
 - gebruik van een boormachine of een stofzuigerProbeer deze invloeden zo veel mogelijk te beperken.
- Optimaliseer de kwaliteit van uw powerlinenetwerk met het programma AVM FRITZ!Powerline in het Engels dat u onder en.avm.de/powerline kunt downloaden.

Technische gegevens

- Hoogte x breedte x diepte (in mm): 132,3 x 67 x 69,3 / 32,5 (met/zonder stekker)
- 230 V, 50 Hz A/C
- 0 °C tot +40 °C
- Gemiddeld opgenomen vermogen: ca. 6,7 W
- Gewicht: 186 g
- breidt uw thuisnetwerk uit via de stroomkabel in uw woning (Powerline)
- Powerline-overdracht tot 1200 Mbit/s (bruto) door 2 x 2 MIMO-techniek
- Powerlineverbinding met een druk op de knop; veilig versleuteld met AES-128-bit
- WiFi AC tot 866 Mbit/s op de 5GHz-band, verbindt computer, tablet, smartphone, printer en andere netwerkapparaten
- WiFi N tot 400 Mbit/s op de 2,4GHz-band
- WiFi-beveiliging met WPA2, eenvoudige installatie met een druk op de WPS-knop
- Verlenging van WiFi-reikwijdte (repeaterfunctie) instelbaar
- 1 x gigabit ethernet (1000 Mbit/s) om tv, blue-ray, hifi, spelconsole aan te sluiten
- Conform de norm HomePlug AV2, compatibel met IEEE P1901
- Werkt met alle gangbare powerline-adapters
- Eigen gebruikersinterface: <http://fritz.powerline>

Draadloze frequenties en zendvermogen

- WiFi 2,4 GHz reikwijdte :2,4 GHz – 2,483 GHz, maximaal 100 mW
- WiFi 5 GHz reikwijdte: 5,15 GHz – 5,35 GHz, maximaal 200 mW, evenals 5,47 GHz – 5,725 GHz, maximaal 1000 mW
- Op de 5GHz-band voor WiFi is de reikwijdte van 5,15 GHz tot 5,35 GHz uitsluitend bestemd voor gebruik binnenshuis. Deze beperking of verplichting geldt in de EU-lidstaten AT, BE, BG, CY, CZ, DE, DK, EE, EL, ES, FI, FR, HR, HU, IE, IT, LT, LU, LV, MT, NL, PL, PT, RO, SE, SI, SK, UK.

Afvoer

Overeenkomstig de Europese wet mogen FRITZ!Powerline 1260E en de meegeleverde kabels niet worden afgevoerd met het huisvuil. Breng de apparatuur daarom na gebruik naar een inzamelpunt in uw gemeente.



Juridische informatie

Juridische informatie en geldende licentie-bepalingen vindt u in de gebruikersinterface onder **Help / Juridische informatie** (Help / Legal Notice).

CE-verklaring

Hiermee verklaart AVM dat het apparaat overeenstemt met de fundamentele vereisten en de andere relevante voorschriften van de richtlijnen 2014/53/EU, 2009/125/EG en 2011/65/EU.

De volledige versie van de EG-verklaring van overeenstemming is in het Engels te vinden op <http://en.avm.de/ce>.



Diagnose en onderhoud

De FRITZ!Powerline 1260E stuurt diagnosegegevens door aan AVM, die ons ondersteunen bij het verder ontwikkelen van het product. Hierdoor profiteert u direct van optimaliseringen en updates van FRITZ!OS. Meer informatie vindt u in de helpfunctie van de gebruikersinterface onder <http://fritz.powerline>

Fabrieksgarantie

Als producent van dit originele product bieden wij u een garantie van 5 jaar op de hardware. De garantieperiode gaat in vanaf de datum dat de eerste eindverbruiker het product heeft aangeschaft. U kunt de garantieperiode aantonen door het overleggen van de originele factuur of vergelijkbare documenten. Uw garantierechten uit het koopcontract en uw wettelijke rechten worden niet beperkt door deze garantie.

Binnen de garantieperiode verhelpen wij defecten van het product die aantoonbaar zijn veroorzaakt door materiaal- of productiefouten. Wij zijn helaas niet aansprakelijk voor gebreken ten gevolge van niet-reglementaire installatie, onvakkundige omgang, niet-naleving van het handboek, normale slijtage of defecten in de systeemomgeving (hard- of software van derden). Wij kunnen kiezen tussen reparatie en een vervangende levering. Andere claims dan de in deze garantievoorwaarden genoemde rechten op het verhelpen van defecten aan het product maken geen deel uit van deze garantie.

Wij garanderen u dat de software in overeenstemming is met de algemene specificaties, maar niet dat de software voldoet aan uw persoonlijke wensen. Wij vergoeden geen verzendkosten. Vervangen producten worden weer ons eigendom. Garantievergoedingen zorgen niet voor een verlenging of hernieuwde ingang van de garantieperiode. Wanneer wij een garantieclaim afwijzen, verjaart deze claim uiterlijk zes maanden na onze afwijzing.

Op deze garantie is het Duitse recht van toepassing, met uitzondering van het verdrag der Verenigde Naties inzake internationale koopovereenkomsten betreffende roerende zaken (CISG).